



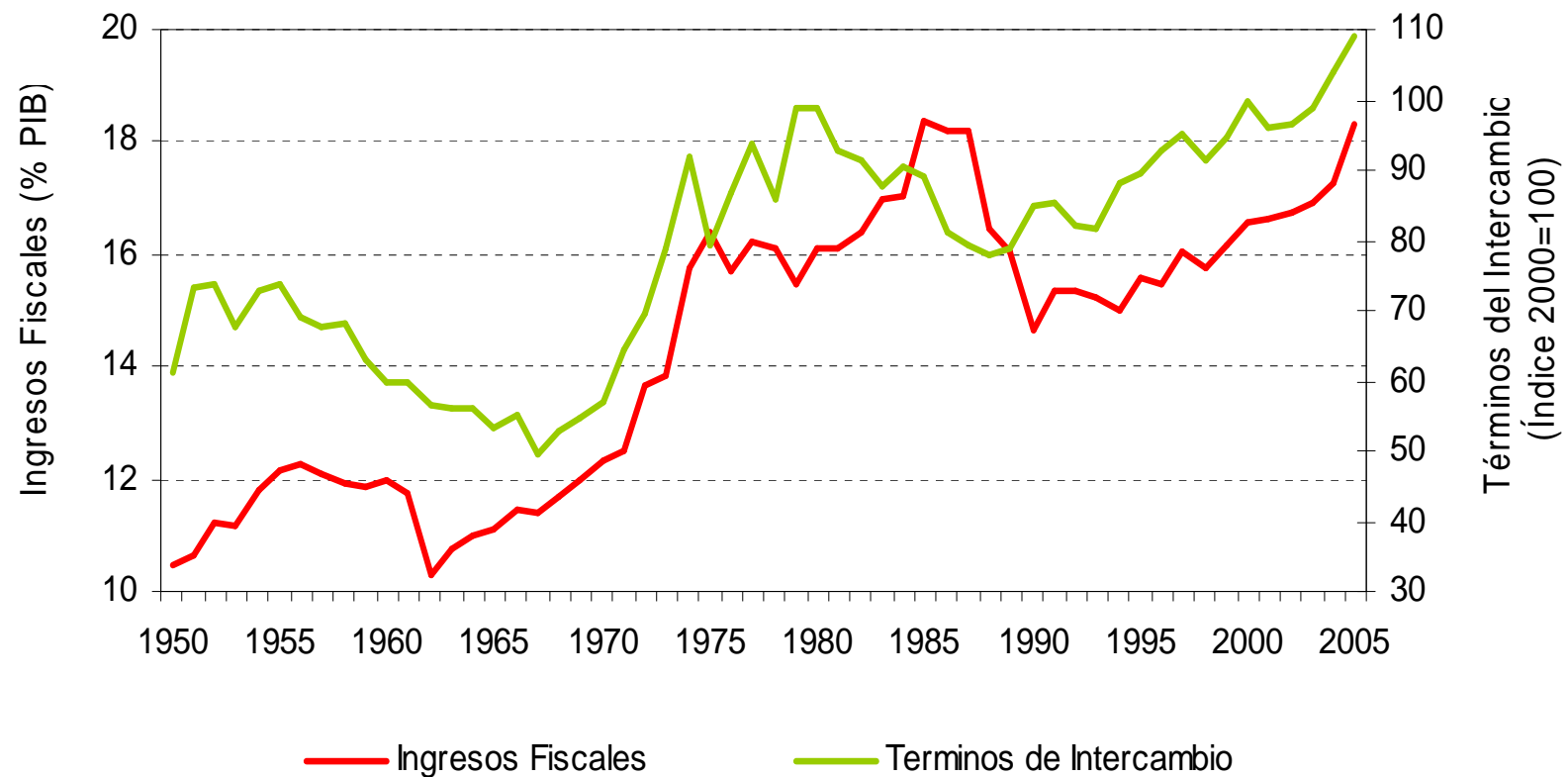
Comentario “Tendencias recientes de la tributación en América Latina y su importancia en la equidad”

Alberto Barreix

**Tributación, equidad y evasión en América Latina: desafíos y tendencias
CEPAL, 24 y 25 de noviembre de 2008**

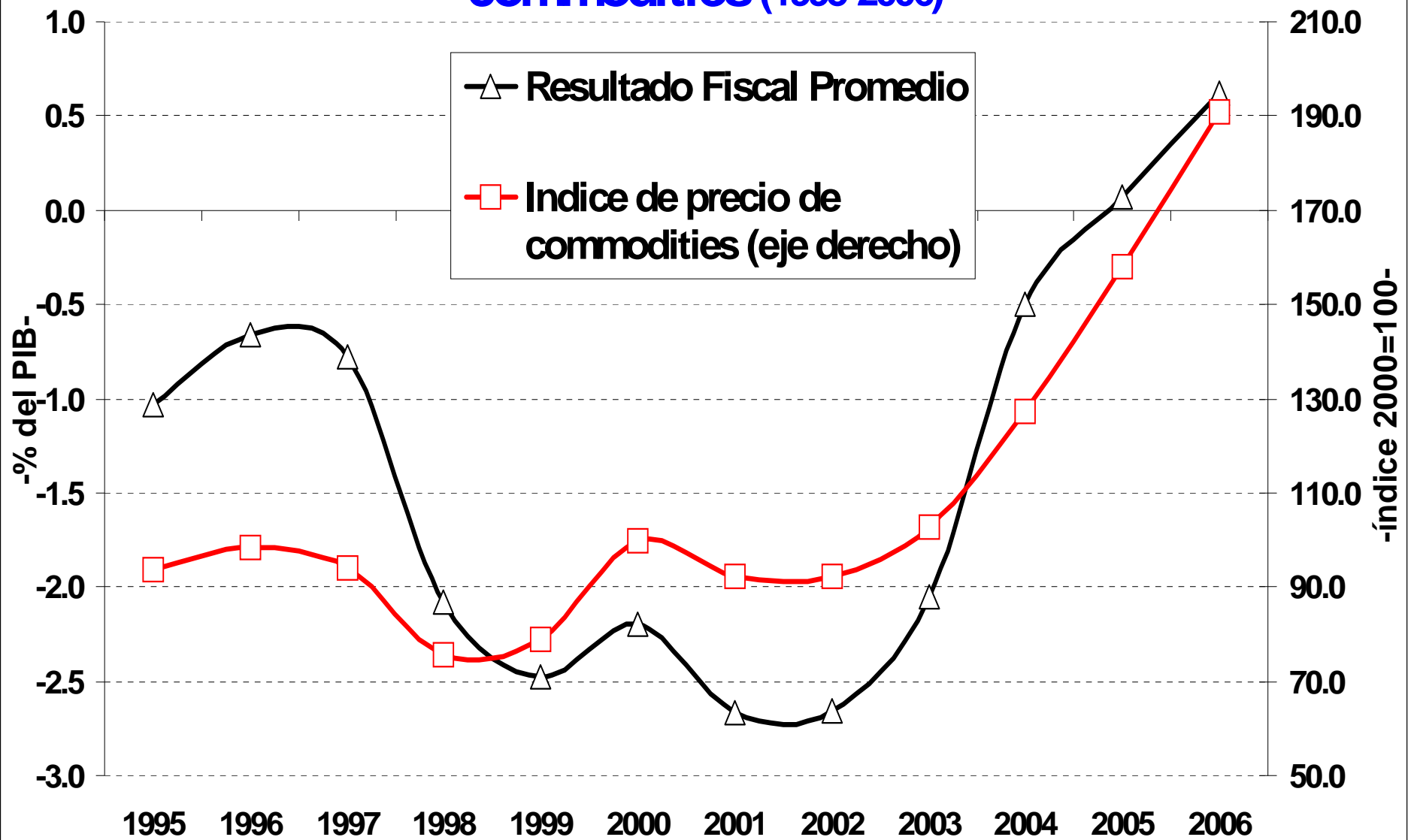
Ingresos fiscales muy sensibles a los Términos de Intercambio...

América Latina: Ingresos Fiscales y Términos del Intercambio

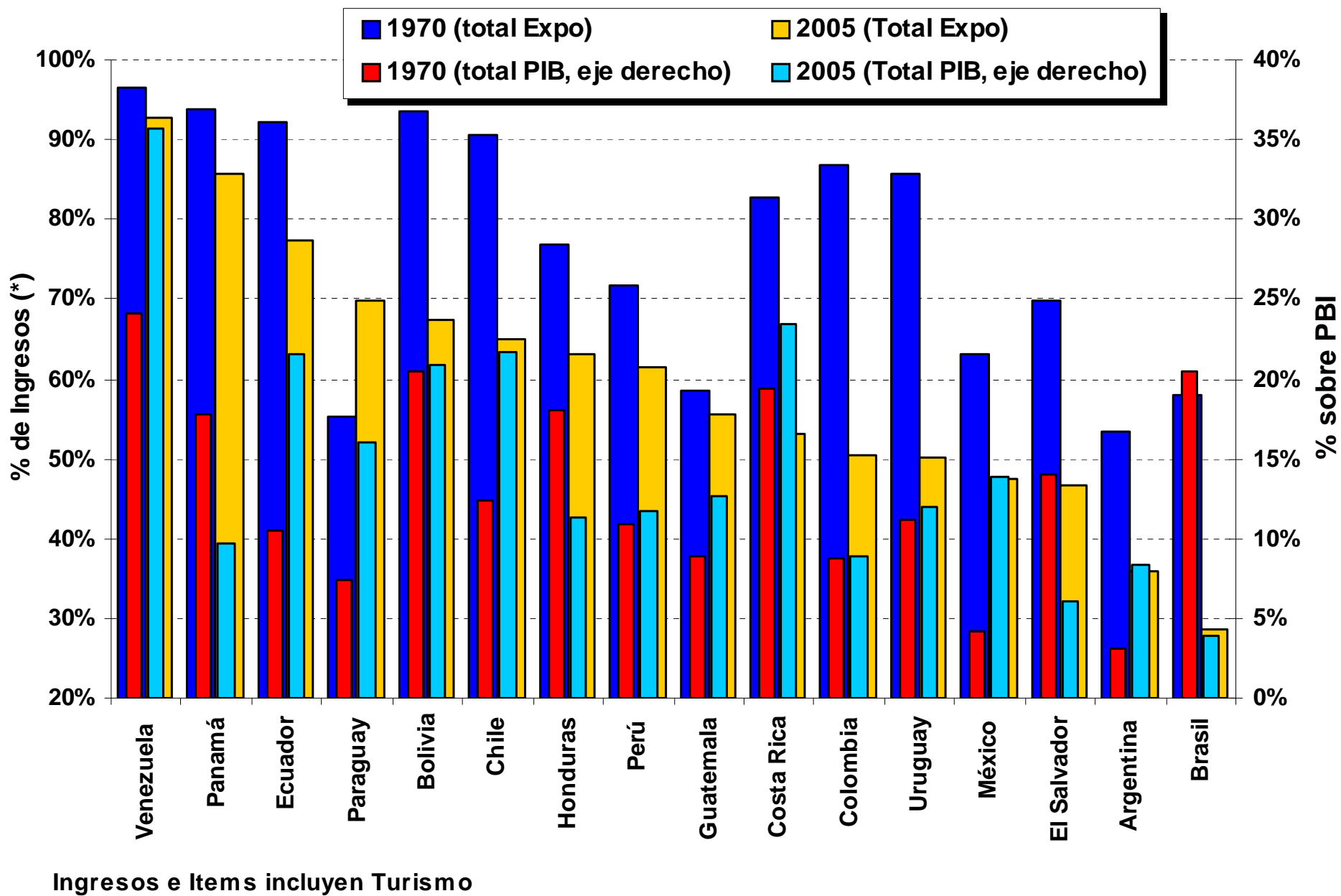


Fuente: Comisión Económica para América Latina y el Caribe (CEPAL), sobre la base de cifras oficiales.

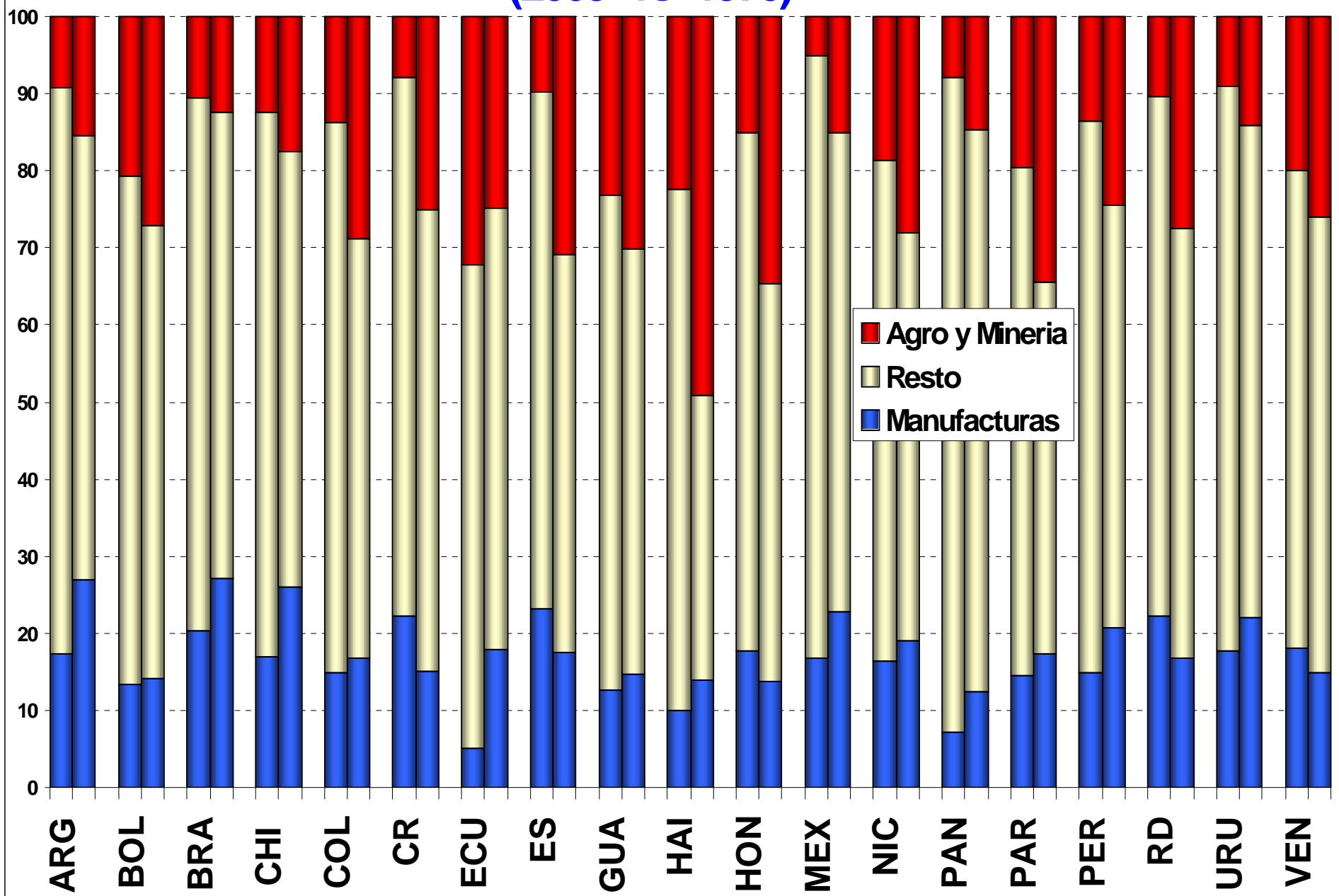
Resultado Fiscal de América Latina y precio de commodities (1995-2006)



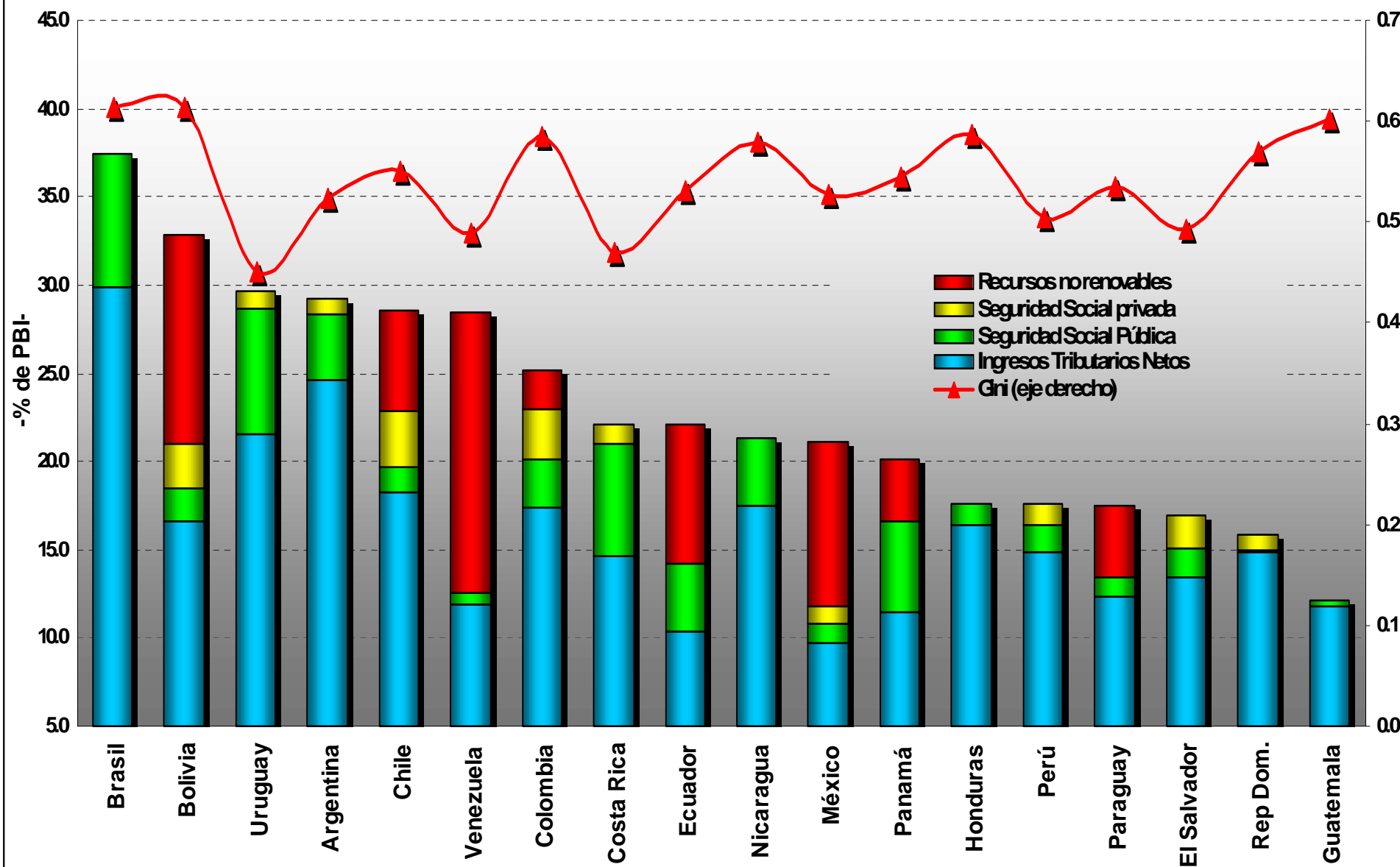
Participación 5 principales Items(*) exportados en Ingresos(*) y PBI (1970-2005)



Participación de manufacturas y agro-minerales en el PIB (2005 vs 1970)

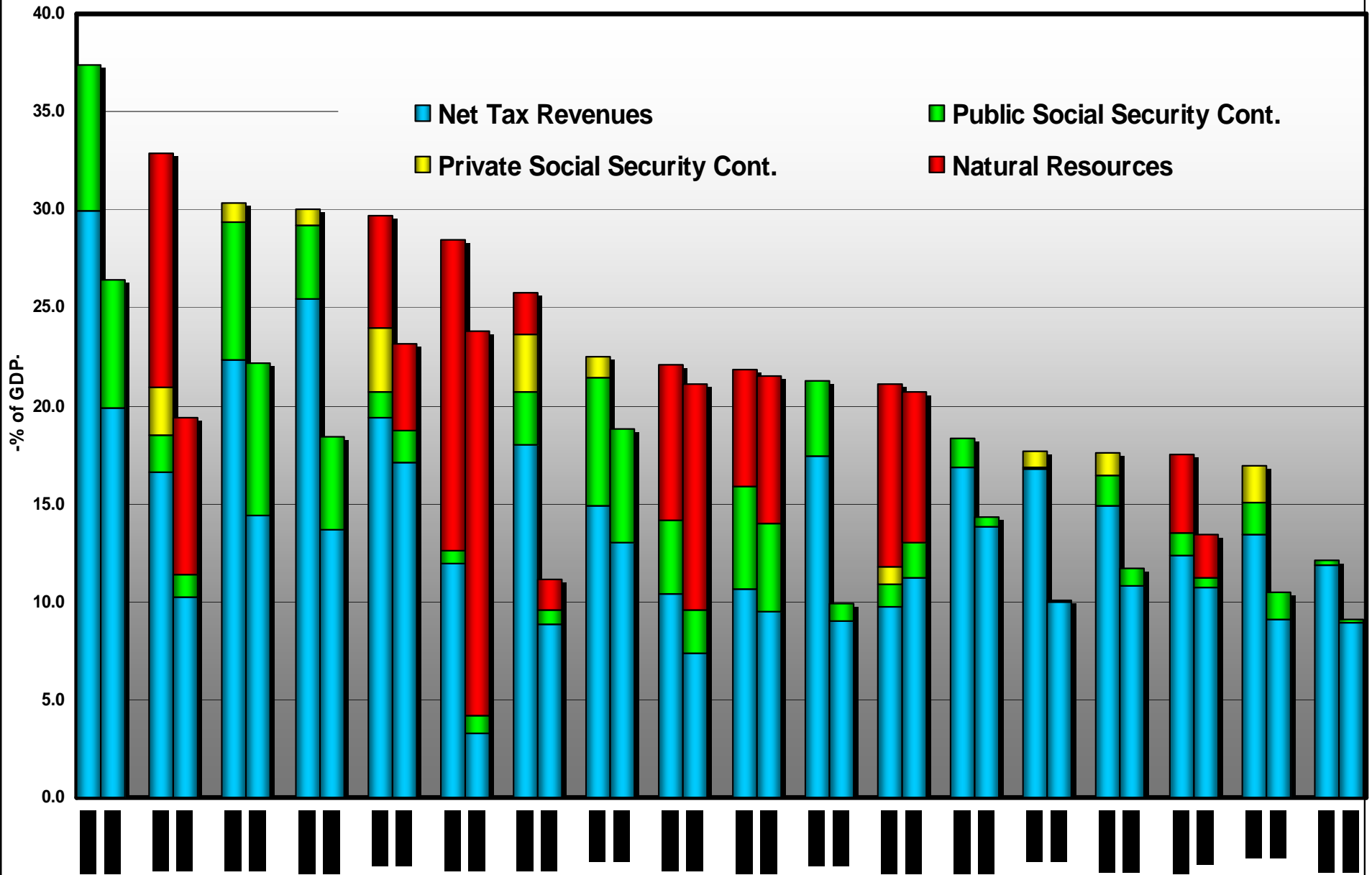


Ingresos Fiscales Normalizados(*) y Gini, América Latina (2006)



Fuente: CEPAL y BID. (*) Incluye recursos naturales renovables y no renovables y contribución de pensiones privadas

Adjusted Tax Pressure (*) in Latin America (1990 and 2006)

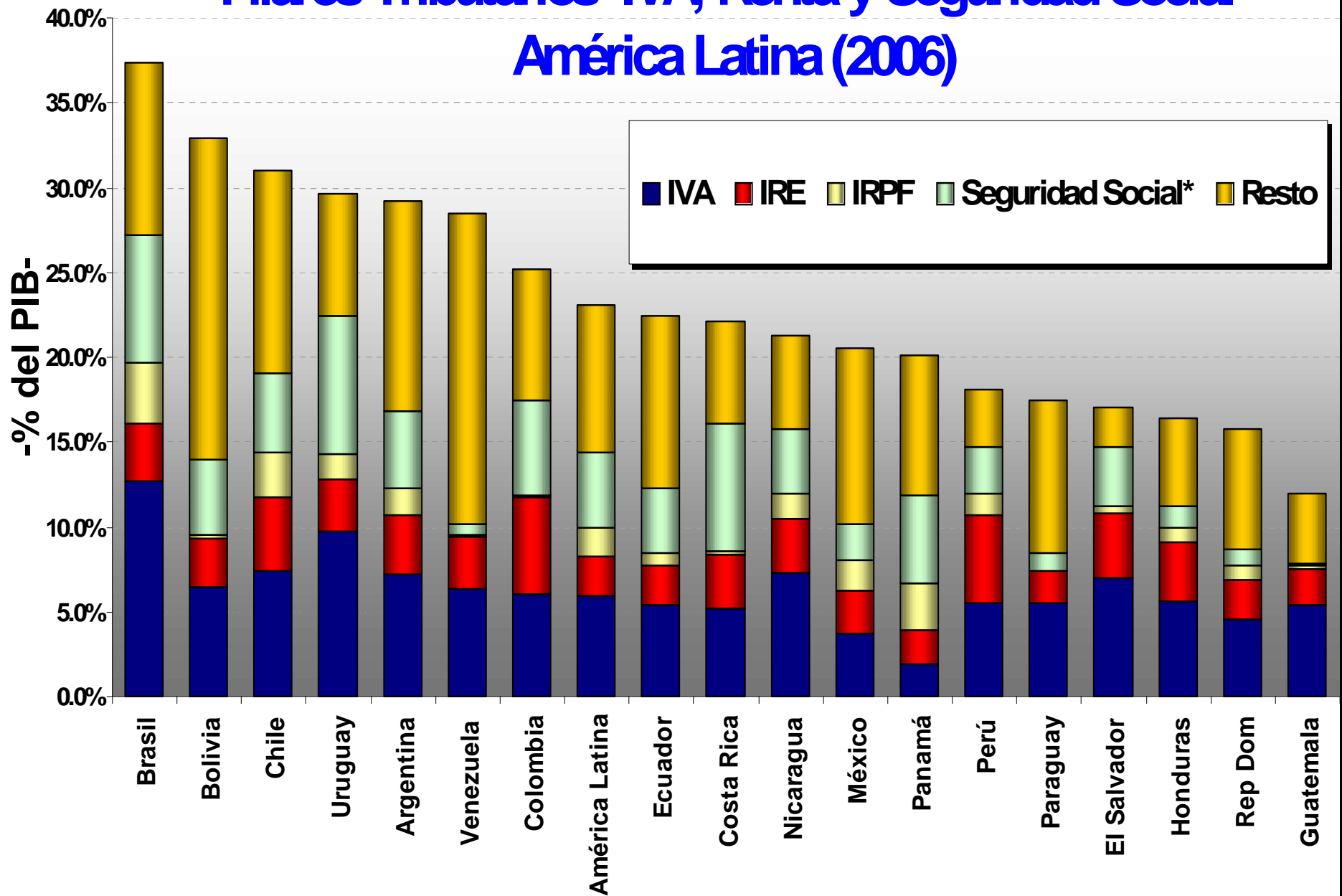


Source: ECLAC and IDB (*) Includes revenues from natural renewable resources (Panama and Paraguay) and non-renewable and public and private social security

Fiscal Pillars: OCDE and Latin America (2005 % of GDP)		
	OECD	Latin America^b
Tax Revenues^a	36.2	23.1
VAT^c	6.9	5.9
Income tax	12.9	4.0
<i>Corporate Income Tax^d</i>	<i>3.7</i>	<i>2.4</i>
<i>Personal Income Tax</i>	<i>9.2</i>	<i>1.6</i>
Pension contribution^a	9.2	3.8

Source: OECD, ECLAC, IDB and IMF. a. Includes Public Pension contribution. b Includes revenues from oil in Colombia, Ecuador, México y Venezuela; minerals in Chile and Bolivia, and hydroelectricity in Paraguay. c Includes ICMS in Brazil. d Includes CSLL on CIT in Brazil.

Pilares Tributarios -IVA, Renta y Seguridad Social- América Latina (2006)



Fuente: CEPAL y BID. (*) Incluye recursos naturales renovables y no renovables y contribución de pensiones privadas

Personal Income Tax

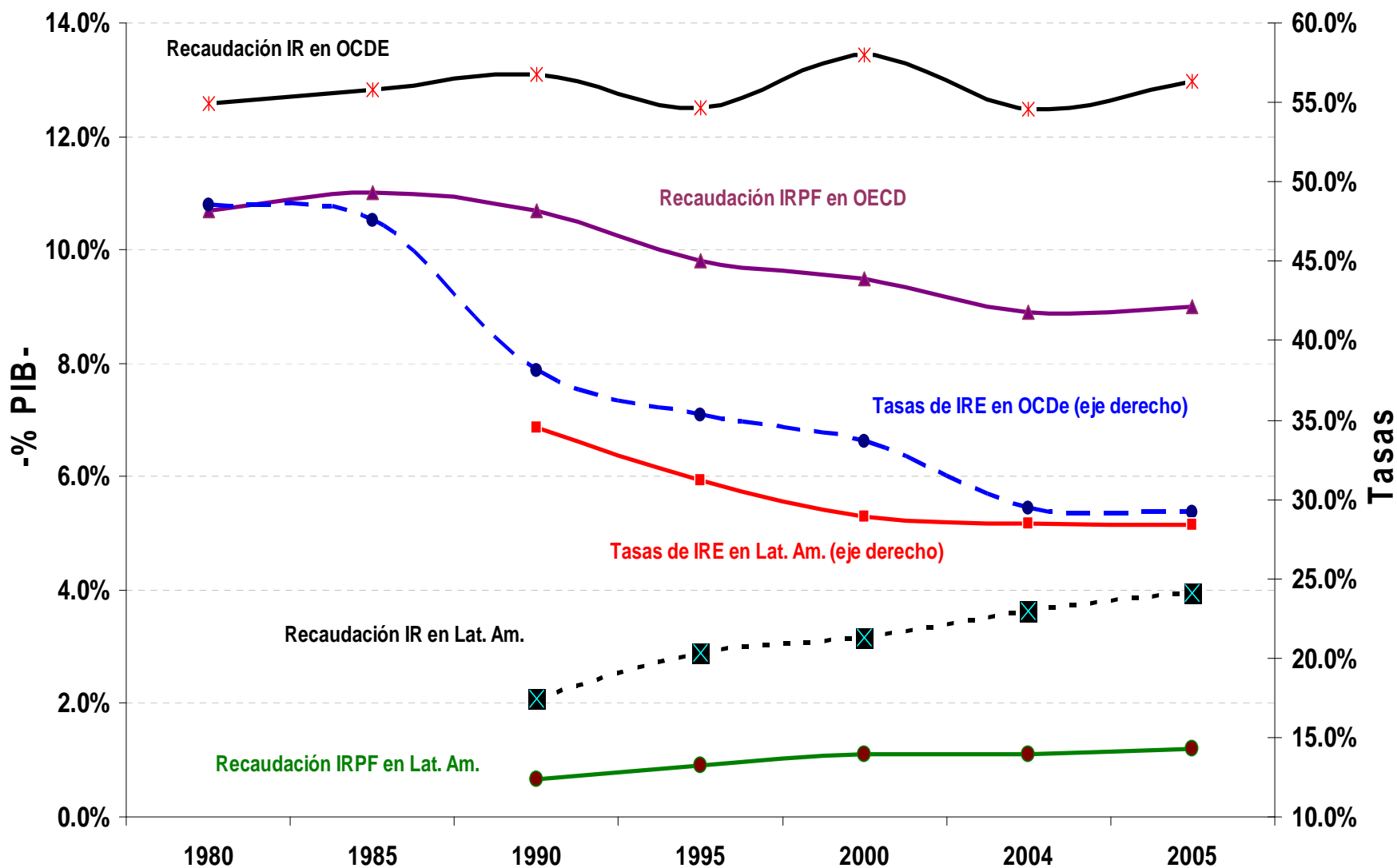
	Progressivity	Redistribution		Who pays the tax?		
	Kakwani ^a	Transferences ^b	Losers	40% -	20% +	20% + / 40% -
Colombia	0.357	0.80%	10	0.2%	99.4%	497.0
Ecuador	0.423	0.50%	10	0.3%	93.4%	311.0
Peru	0.047	0.13%	10	9.5%	63.6%	6.7
Venezuela	0.417	0.25%	10	0.0%	100.0%	--
Costa Rica	0.332	0.69%	10	0.2%	96.4%	482.0
Dominic, Rep	0.397	0.62%	10	0.0%	96.9%	--
Guatemala	0.316	0.10%	10	1.9%	92.7%	48.8
Honduras	0.330	0.48%	Quintil 5	0.0%	95.3%	--
Nicaragua	0.348	0.76%	10	0.0%	94.3%	--
Panama	0.631	0.85%	10	1.8%	95.5%	54.0

Source: Barreix, Roca and Villeda (2007) and preliminary calculations of Barreix and Roca (2008)

a: (if < 0 => regressive; if > 0 => progressive)

b: Calculated using the Reynolds-Smolensky
>0 from the higher 10% to the lower 90%

Tasas de IRE y recaudación (% del PIB) del IR, el IRE, y el IRPF en América Latina



Fuente: BID, CEPAL y OCDE

VAT:

Deciles ordered according to the individual income

	Progressivity	Redistribution	Who pays the tax?			Collection VAT (% GDP)	
	Kakwani ^a	Transferences ^b	Losers	40% -	20% +	20% + / 40% -	
Bolivia	-0.009	-0.05%	2 y 3	7.0%	62.0%	8.9	5.6
Colombia	-0.068	-0.20%	1 al 6 y 9	13.9%	55.4%	4.0	6.3
Ecuador	0.038	0.09%	9 y 10	14.1%	51.8%	3.7	6.4
Peru	-0.177	-0.60%	1 al 8	18.8%	43.8%	2.3	4.9
Venezuela	0.050	-0.22%	10	9.8%	60.5%	6.2	4.7
Costa Rica	-0.085	-0.16%	1 al 9	9.4%	62.2%	6.6	4.9
Dominic, Rep.	-0.185	-0.25%	1 al 9	18.9%	46.1%	2.4	3.9
Guatemala	-0.136	-0.39%	1 al 8	16.5%	50.3%	3.0	4.8
Honduras	-0.090	-0.25%	Quintiles 1 to 4	13.0%	54.0%	4.2	6.2
Nicaragua	-0.094	-0.17%	1 al 9	12.6%	55.8%	4.4	6.4
Panama	-0.089	-0.06%	1 al 5 y 10	9.9%	60.0%	6.1	1.6

Source: Barreix, Roca and Villela (2007) and preliminary calculations of Barreix and Roca (2008)

a: (if < 0 => regressive; if > 0 => progressive)

b: Calculated using the Reynolds-Smolensky
 <0 from the lower 50% to the higher 50%
 >0 from the higher 50% to the lower 50%



Comentario “Tendencias recientes de la tributación en América Latina y su importancia en la equidad”

Alberto Barreix

**Tributación, equidad y evasión en América Latina: desafíos y tendencias
CEPAL, 24 y 25 de noviembre de 2008**