

**INFORMALIDAD E INEQUIDAD
UN CÍRCULO VICIOSO SISTÉMICO
EN AMÉRICA LATINA**

Martín Hopenhayn
**Director de la División de Desarrollo Social de
la CEPAL**

**SEMINARIO “TRIBUTACIÓN, EQUIDAD Y EVASIÓN
EN AMÉRICA LATINA: DESAFÍOS Y TENDENCIAS**

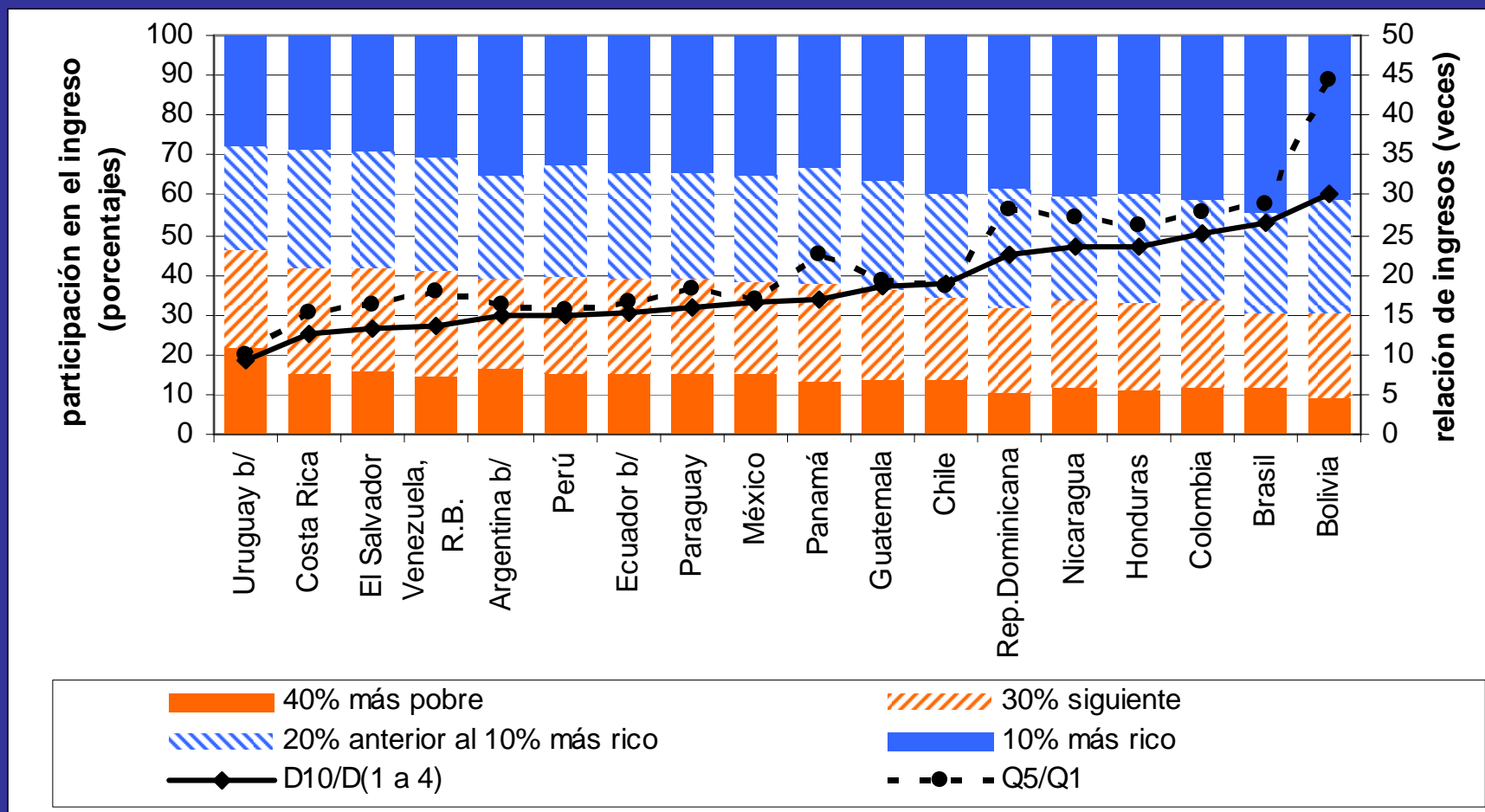
CEPAL, SANTIAGO, 24 Y 25 DE NOVIEMBRE DE 2008

LA FALTA DE EQUIDAD ES UN PROBLEMA SISTÉMICO EN AMÉRICA LATINA

- 1. Porque la estructura productiva es heterogénea en productividad, acceso a mercados, incorporación de progreso técnico, estabilidad contractual, seguridad social.**
- 2. Porque la inequidad y la desigualdad se refuerzan en logros educativos, inserción laboral, brechas territoriales acceso a la protección social, y no se revierte por vía de la estructura tributaria ni por el gasto social.**

DESIGUALDAD EN LA PARTICIPACIÓN EN EL INGRESO

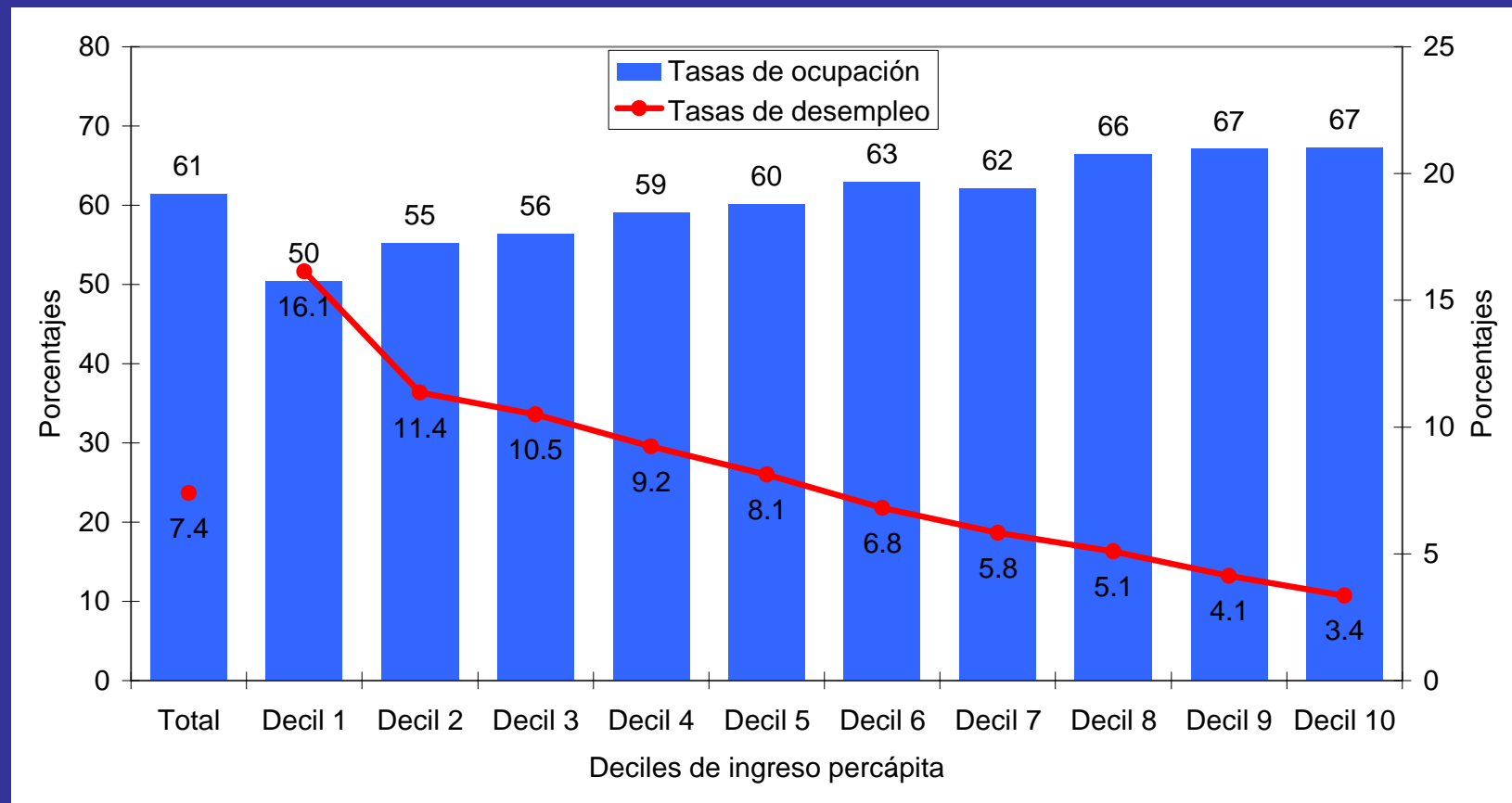
Estructura de la distribución del ingreso por deciles, 2003/2005 a/



Fuente: CEPAL, sobre la base de tabulaciones especiales de las encuestas de hogares de los respectivos países.
a/ Hogares del conjunto del país ordenados según su ingreso per cápita.
b/ Área urbana.

LA DESIGUALDAD EN EL ACCESO AL EMPLEO

América Latina (18 países a/): Tasas de ocupación y desempleo según deciles de ingreso percápita, alrededor de 2006
(Porcentajes)

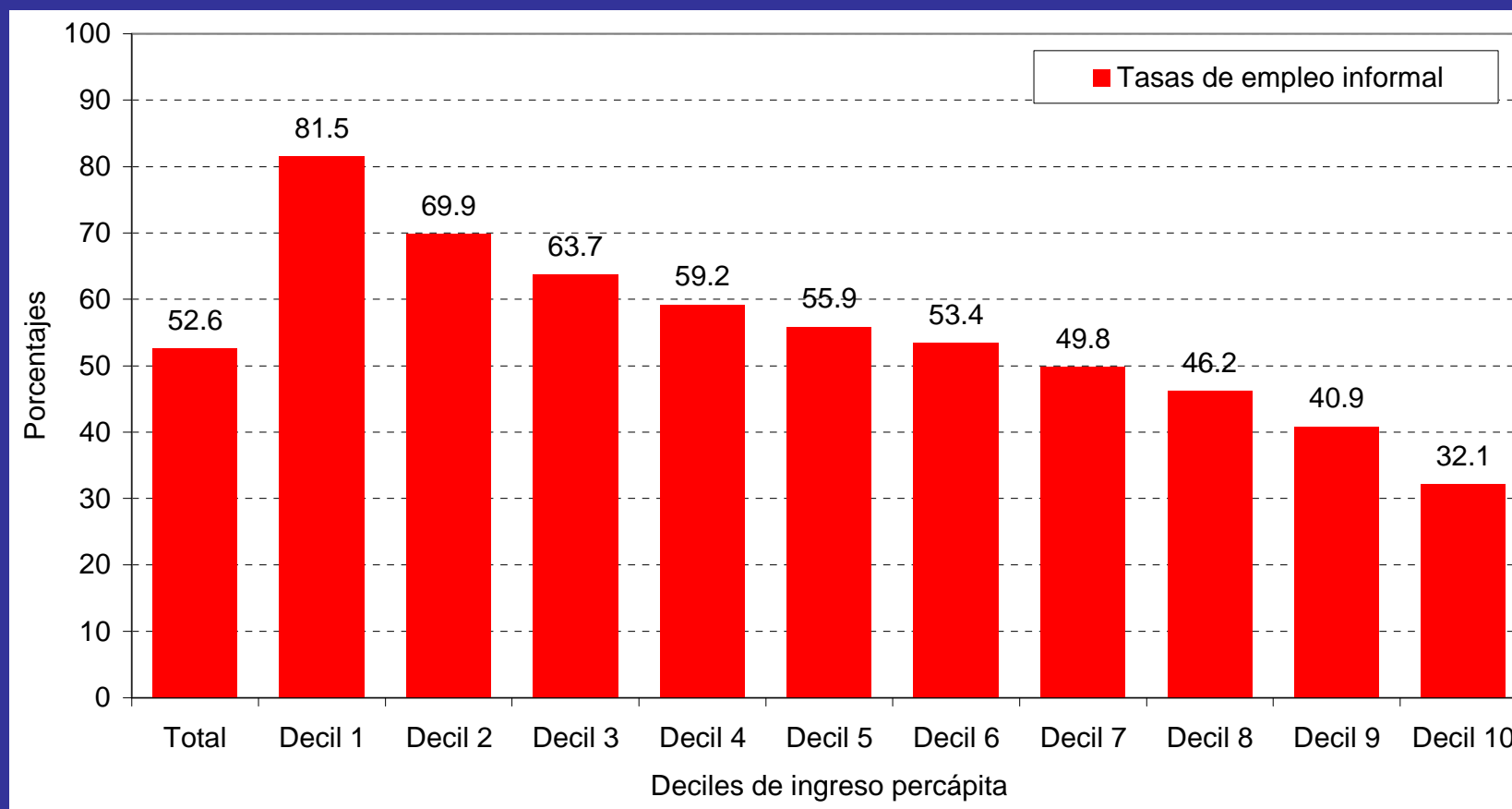


Fuente: CEPAL, sobre la base de tabulaciones especiales de las encuestas de hogares de los países.

a/ Promedio ponderado. En Argentina y Uruguay corresponde a zonas urbanas.

LA DESIGUALDAD EN PRODUCTIVIDAD/INFORMALIDAD

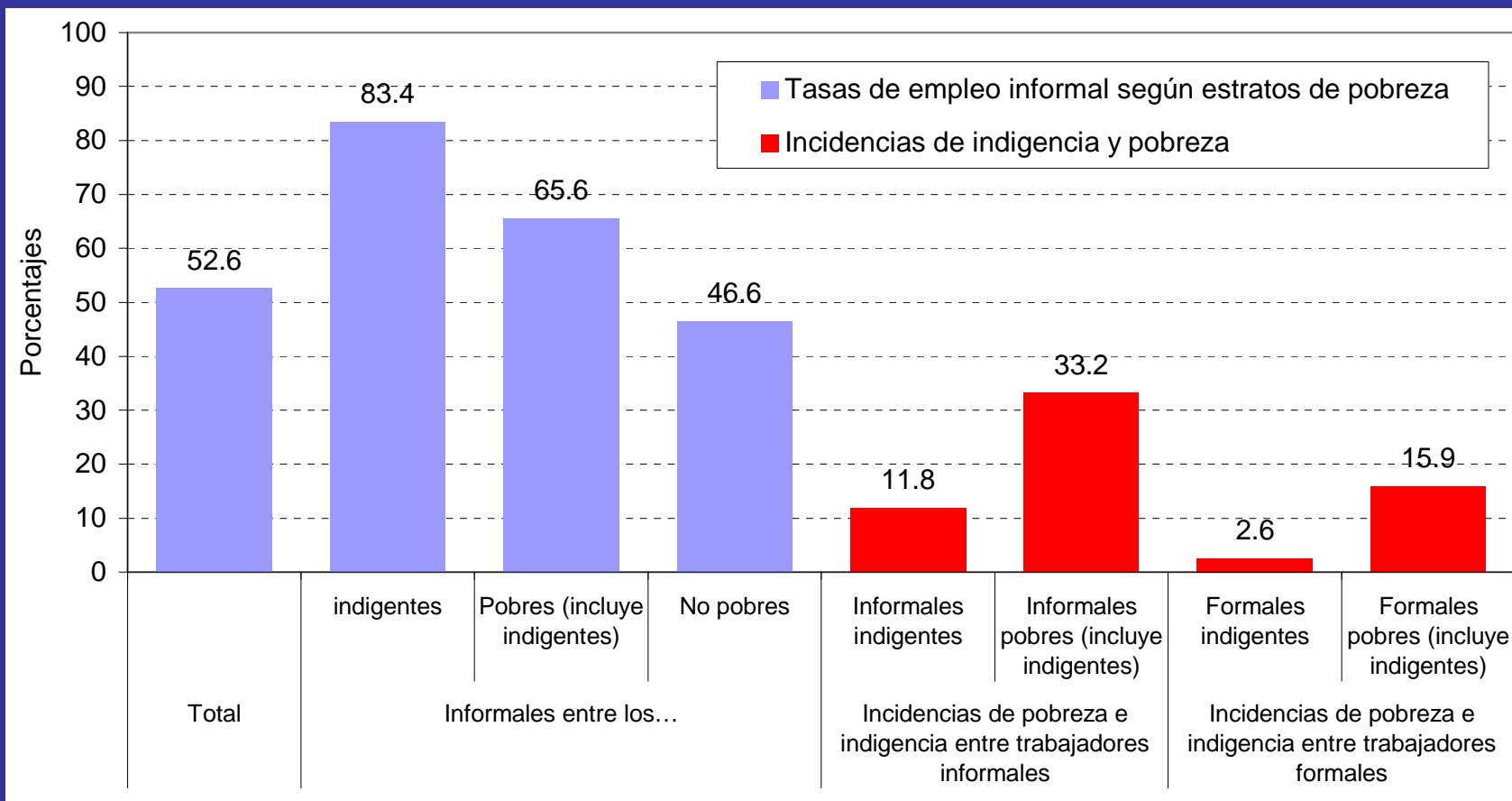
América Latina (17 países a/): Tasas de informalización según deciles de ingreso per cápita, alrededor de 2006
(Porcentajes)



Fuente: CEPAL, sobre la base de tabulaciones especiales de las encuestas de hogares de los países.

a/ Promedio ponderado. En Argentina y Uruguay corresponde a zonas urbanas. No incluye Colombia.

América Latina (17 países a/): Tasas de informalidad según estratos de pobreza e incidencias de pobreza e indigencia entre trabajadores formales e informales, alrededor de 2006 (Porcentajes)

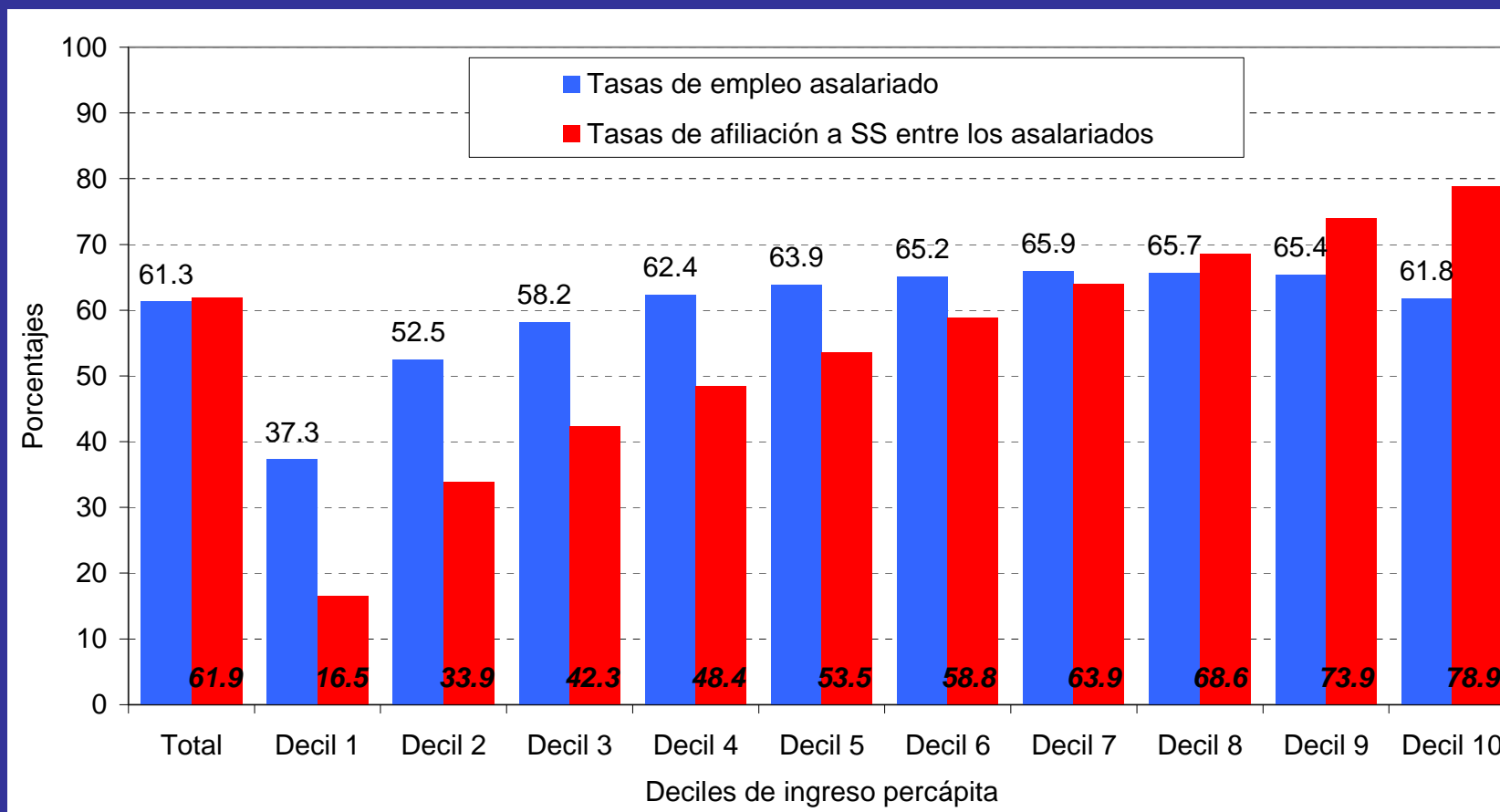


Fuente: CEPAL, sobre la base de tabulaciones especiales de las encuestas de hogares de los países.

a/ Promedio ponderado. En Argentina y Uruguay corresponde a zonas urbanas. No incluye Colombia.

LA DESIGUALDAD EN LA PROTECCIÓN SOCIAL

América Latina (18 países a/): Tasas de empleo asalariado y tasas de afiliación a la seguridad social entre los asalariados según deciles de ingreso percápita, alrededor de 2006
(Porcentajes)

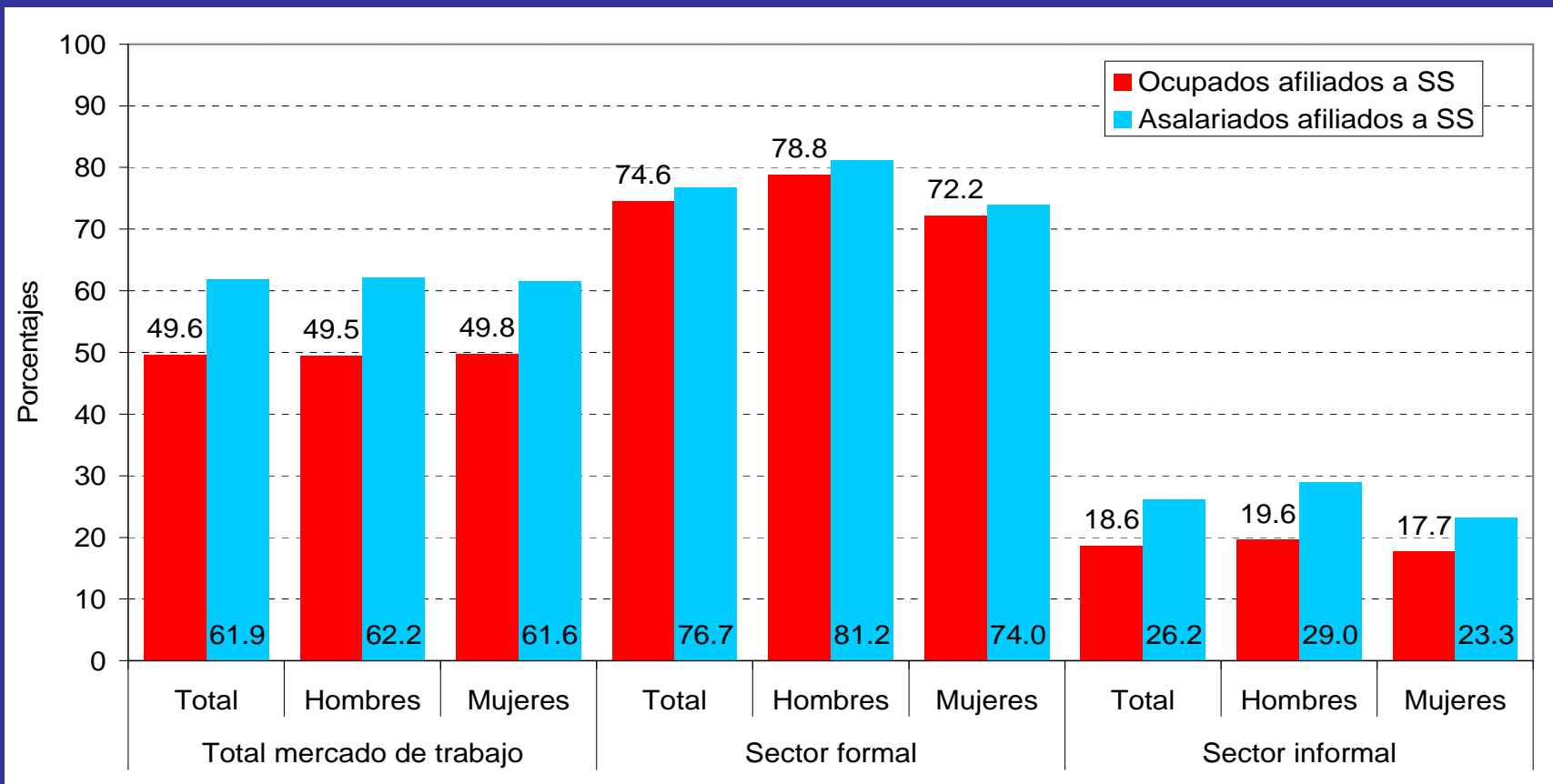


Fuente: CEPAL, sobre la base de tabulaciones especiales de las encuestas de hogares de los países.

a/ Promedio ponderado. En Argentina y Uruguay corresponde a zonas urbanas.

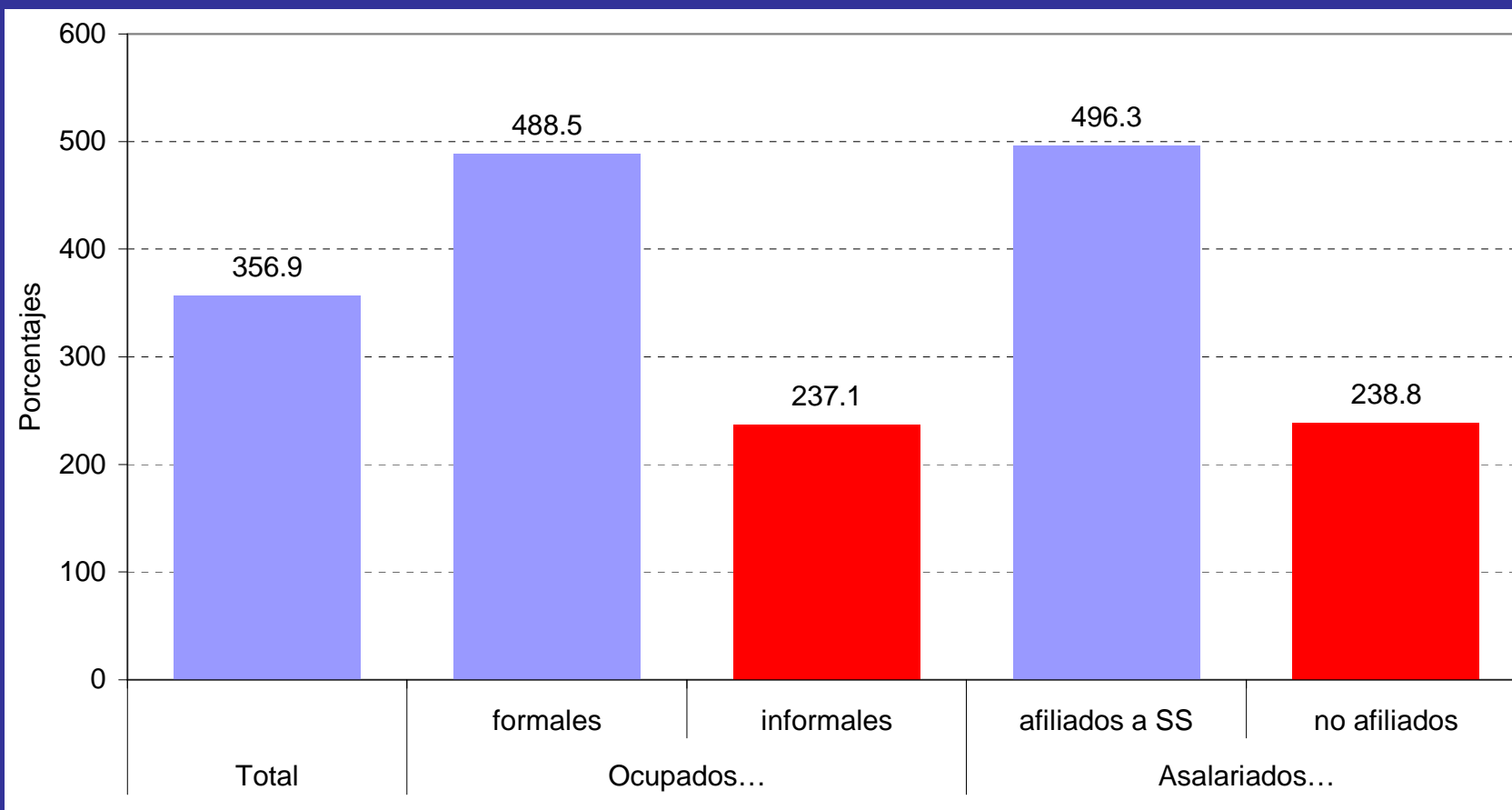
LA DESIGUALDAD COMBINADA EN NIVEL DE PRODUCTIVIDA/INFORMALIDAD Y PROTECCIÓN SOCIAL

América Latina (18 países a/): Afiliación a sistemas de seguridad social y salud entre los ocupados y asalariados, y sectores formales e informales, alrededor de 2006 (Porcentajes)



a/ Promedio ponderado. En Argentina y Uruguay corresponde a zonas urbanas. No incluye Colombia en el indicador de informalidad.

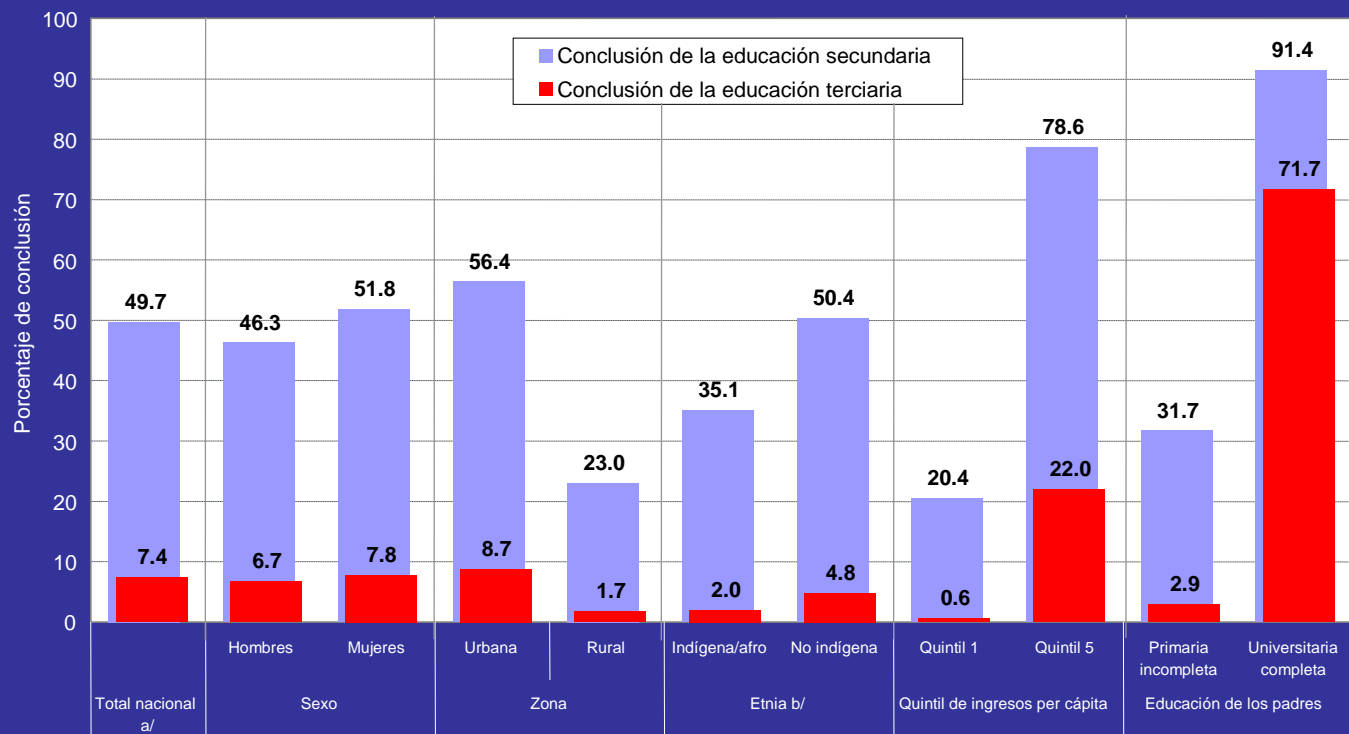
América Latina (18 países a/): Ingresos laborales entre trabajadores formales y formales, y entre asalariados afiliados y no afiliados a la seguridad social, alrededor de 2006 (Dólares de 2000)



Fuente: CEPAL, sobre la base de tabulaciones especiales de las encuestas de hogares de los países.
a/ Promedio ponderado. En Argentina y Uruguay corresponde a zonas urbanas. No incluye Colombia en la distinción entre formales e informales.

LA DESIGUALDAD EN CAPITAL HUMANO

AMÉRICA LATINA (17 PAÍSES): CONCLUSIÓN DEL CICLO SECUNDARIO ENTRE JÓVENES DE 20 A 24 AÑOS, Y DEL TERCIARIO ENTRE JÓVENES DE 25 A 29 AÑOS SEGÚN SEXO, ÁREA GEOGRÁFICA, PERTENENCIA ÉTNICA, QUINTIL DE INGRESOS Y EDUCACIÓN DE LOS PADRES, ALREDEDOR DE 2005/2006 (Porcentajes)

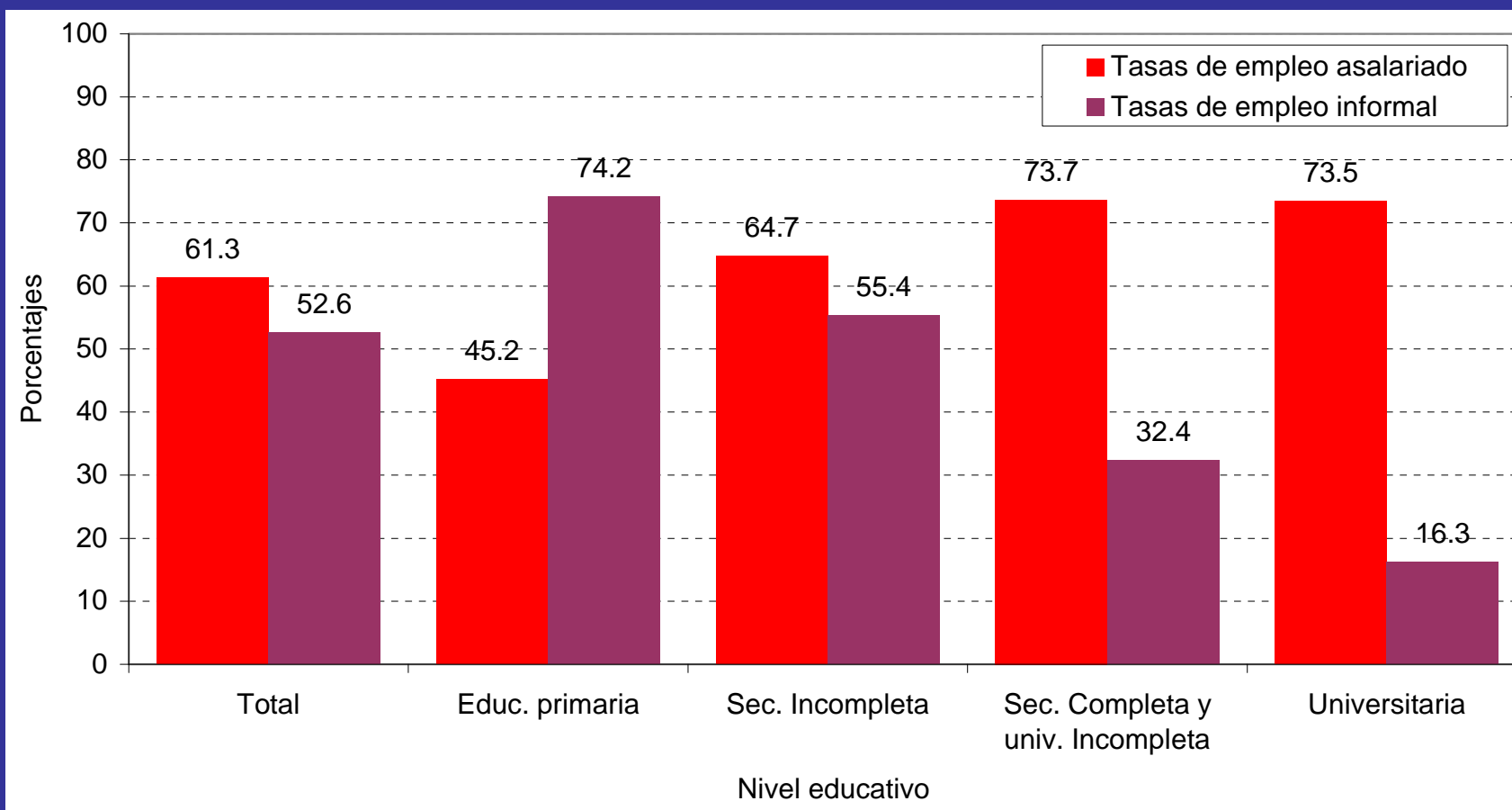


Fuente: CEPAL 2007b.

a/ Zonas urbanas de Argentina y Uruguay. b/ Incluye solo 7 países.

LA REPRODUCCIÓN INTERGENERACIONAL DE LA DESIGUALDAD

América Latina (18 países a/): Tasas de empleo asalariado y de informalización según niveles educativos, alrededor de 2006 (Porcentajes)

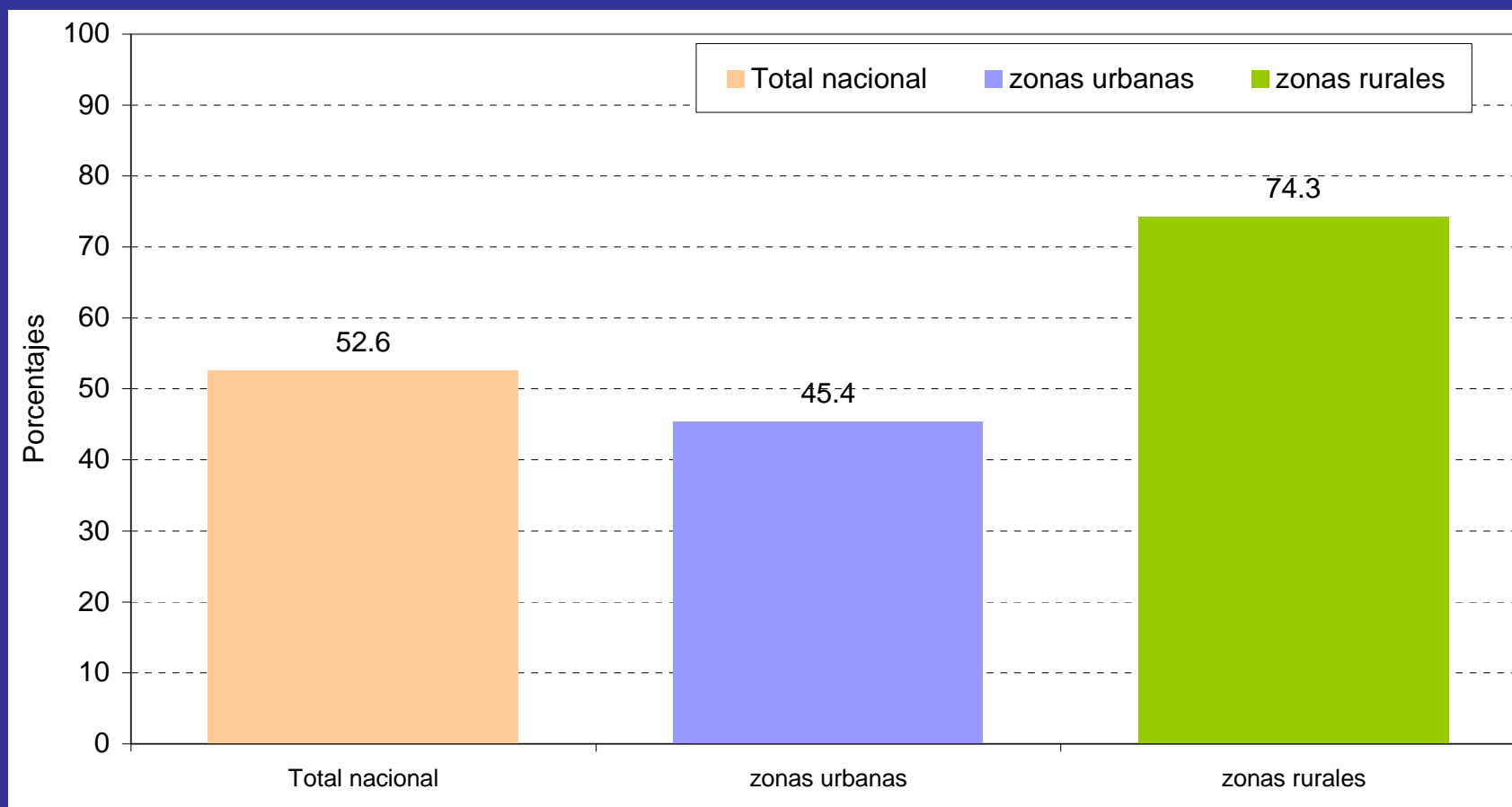


Fuente: CEPAL, sobre la base de tabulaciones especiales de las encuestas de hogares de los países.

a/ Promedio ponderado. En Argentina y Uruguay corresponde a zonas urbanas. No incluye Colombia en el indicador de informalidad.

LA DESIGUALDAD TERRITORIAL

América Latina (17 países a/): Tasas de informalidad según áreas geográficas, alrededor de 2006
(Porcentajes)

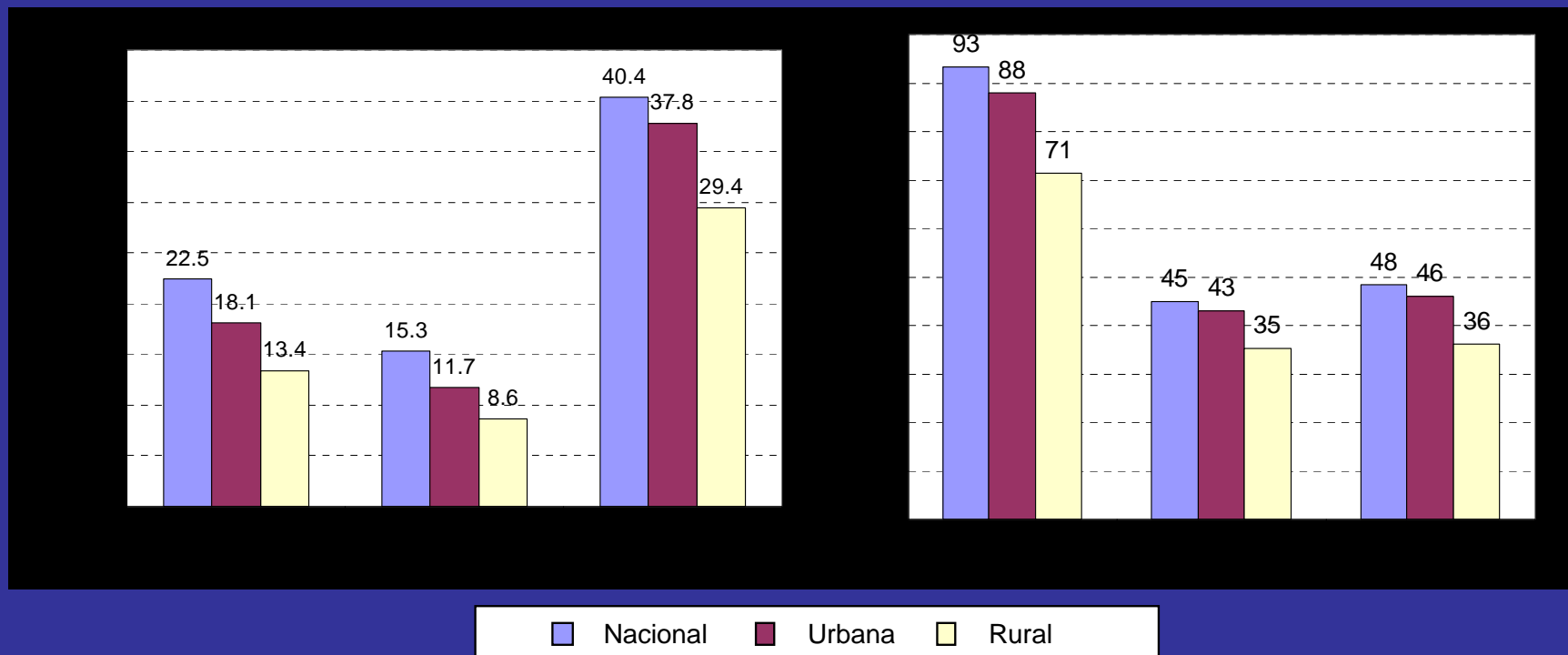


Fuente: CEPAL, sobre la base de tabulaciones especiales de las encuestas de hogares de los países.

a/ Promedio ponderado. En Argentina y Uruguay corresponde a zonas urbanas. No incluye Colombia.

América Latina^{a/} : Evolución de la indigencia por area geográfica, 1990 - 2006

(en porcentajes y millones de personas)



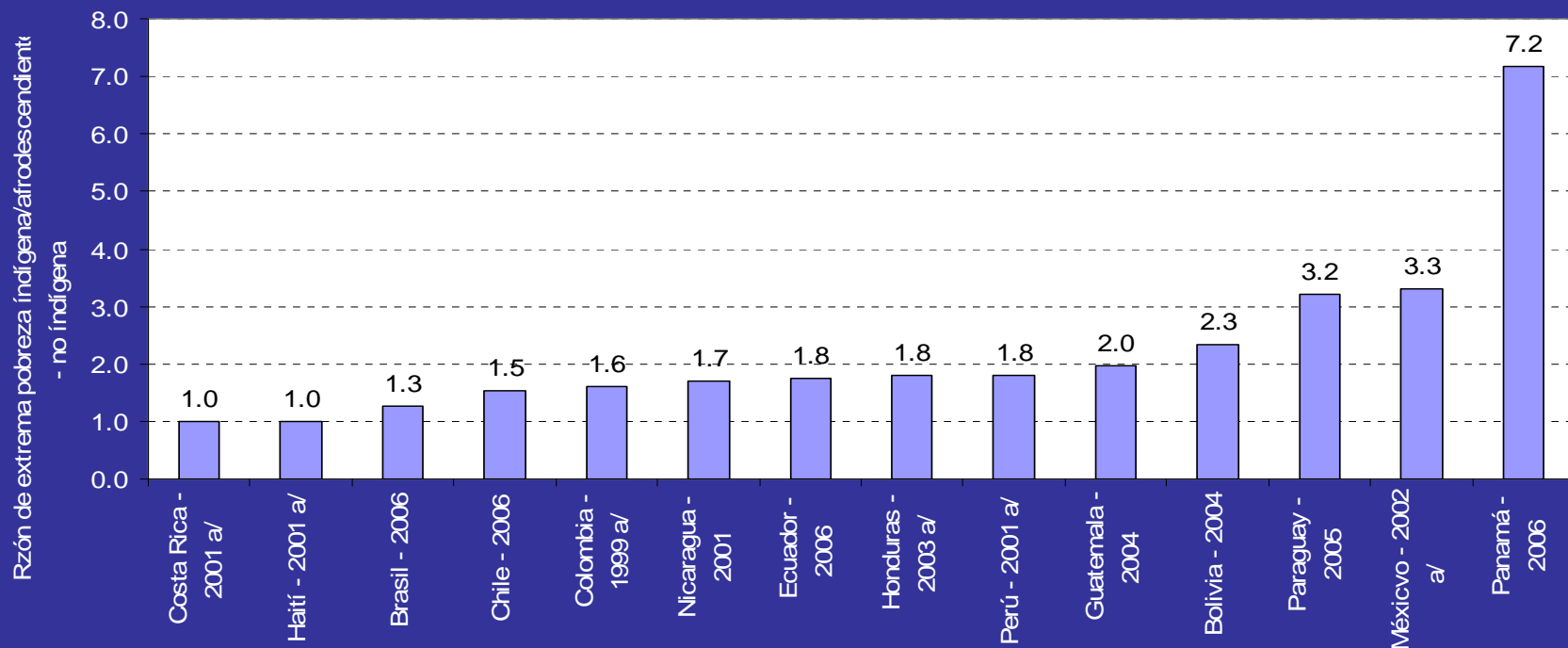
Fuente: CEPAL, a partir de proyecciones efectuadas sobre la base de las encuestas de hogares de los respectivos países.

a/ Estimación correspondiente a 18 países de la región más Haití.

LA DESIGUALDAD ÉTNICO-RACIAL

AMÉRICA LATINA (14 PAÍSES)

INCIDENCIA DE LA EXTREMA POBREZA DE INDÍGENAS Y AFRO DESCENDIENTES COMO MÚLTIPLO DE LA INCIDENCIA EN EL RESTO DE LA POBLACIÓN, 1999 / 2006

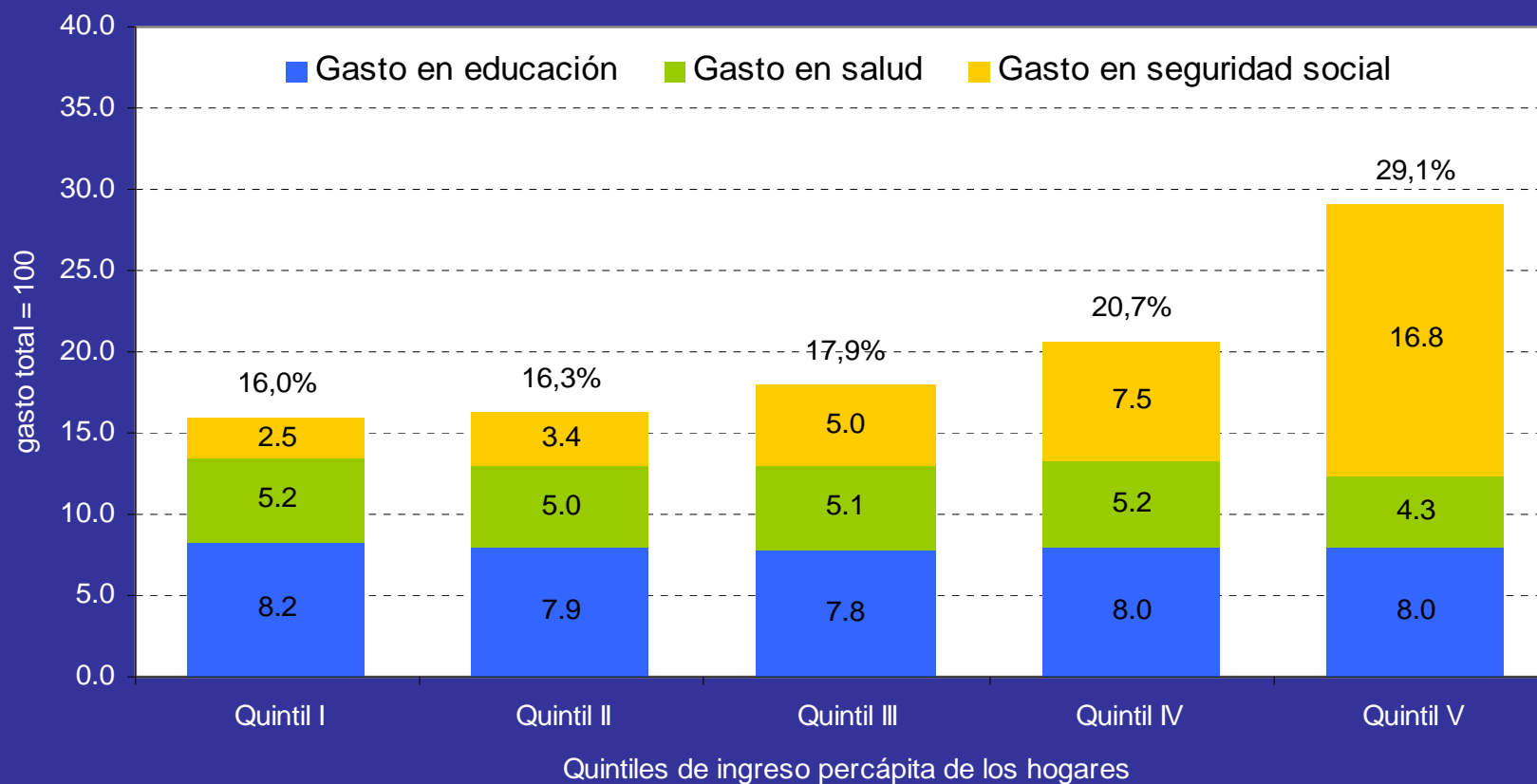


Fuente: CEPAL, sobre la base de tabulaciones especiales de las encuestas de hogares de los respectivos países.

a/ Línea de un dólar por día.

LA DESIGUALDAD EN EL GASTO SOCIAL

AMÉRICA LATINA (PROMEDIO SIMPLE DE 9 PAÍSES):
DISTRIBUCIÓN Y COMPOSICIÓN
SECTORIAL DEL GASTO SOCIAL SEGÚN ESTRATOS DE INGRESO
PERCÁPITA PRIMARIO DE LOS HOGARES
(gasto social total = 100, y porcentajes a/)



Fuente: CEPAL, sobre la base de estudios nacionales provistos por el BID.

a/ los porcentajes al interior de las barras están expresados con respecto al total acumulado de todos los quintiles.

A problemas sistémicos, respuestas sistémicas

1. El enfoque estructural: intervenir sobre heterogeneidad productiva.
2. El enfoque de capacidades: intervenir sobre el sistema educativo.
3. El enfoque espacial: intervenir sobre la brecha rural-urbana.
4. El enfoque adscriptivo: intervenir sobre desigualdades raciales y de género.
5. El pacto fiscal: carga tributaria y gasto social.

**INFORMALIDAD E INEQUIDAD
UN CÍRCULO VICIOSO SISTÉMICO
EN AMÉRICA LATINA**

Martín Hopenhayn
**Director de la División de Desarrollo Social de
la CEPAL**

**SEMINARIO “TRIBUTACIÓN, EQUIDAD Y EVASIÓN
EN AMÉRICA LATINA: DESAFÍOS Y TENDENCIAS**

CEPAL, SANTIAGO, 24 Y 25 DE NOVIEMBRE DE 2008