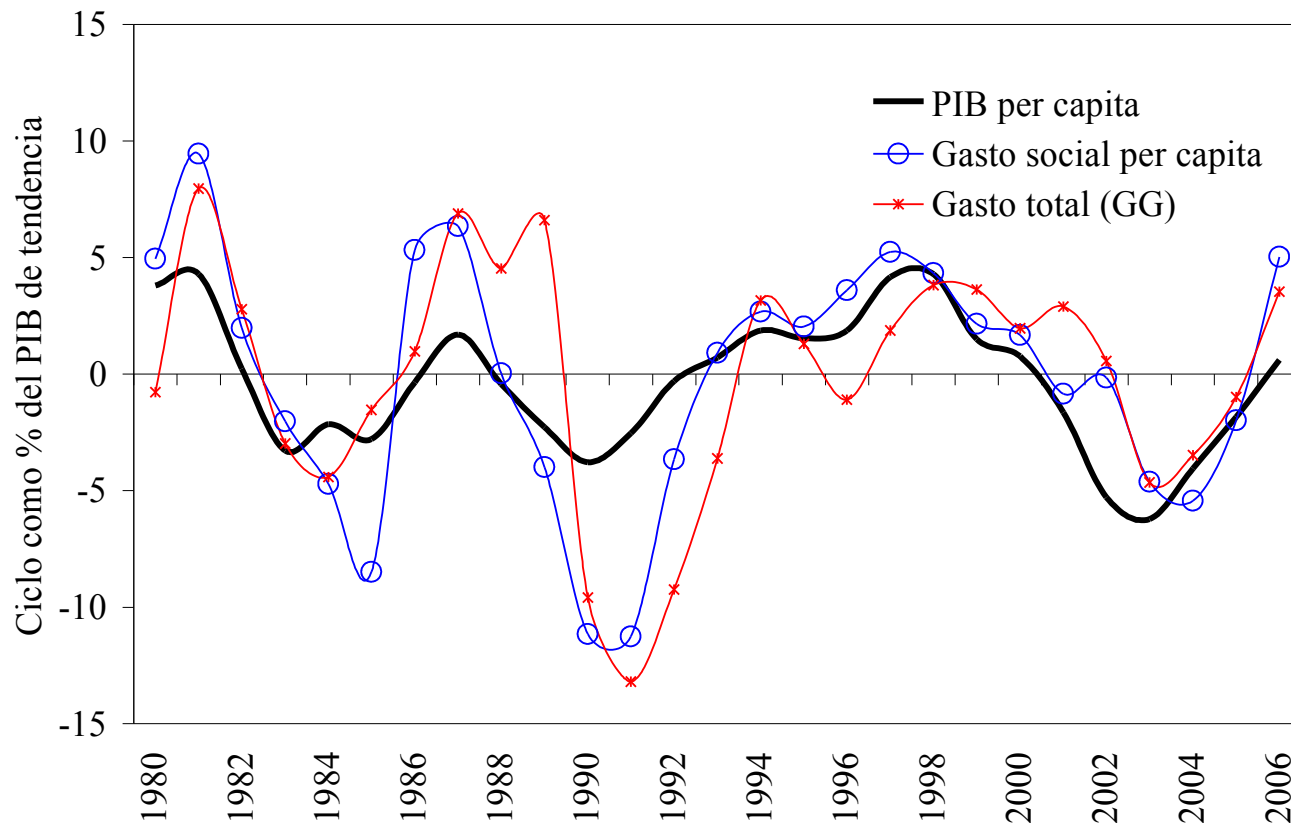




**Gustavo García**  
**Economista Fiscal Principal**  
**División de Gestión Fiscal y**  
**Municipal**

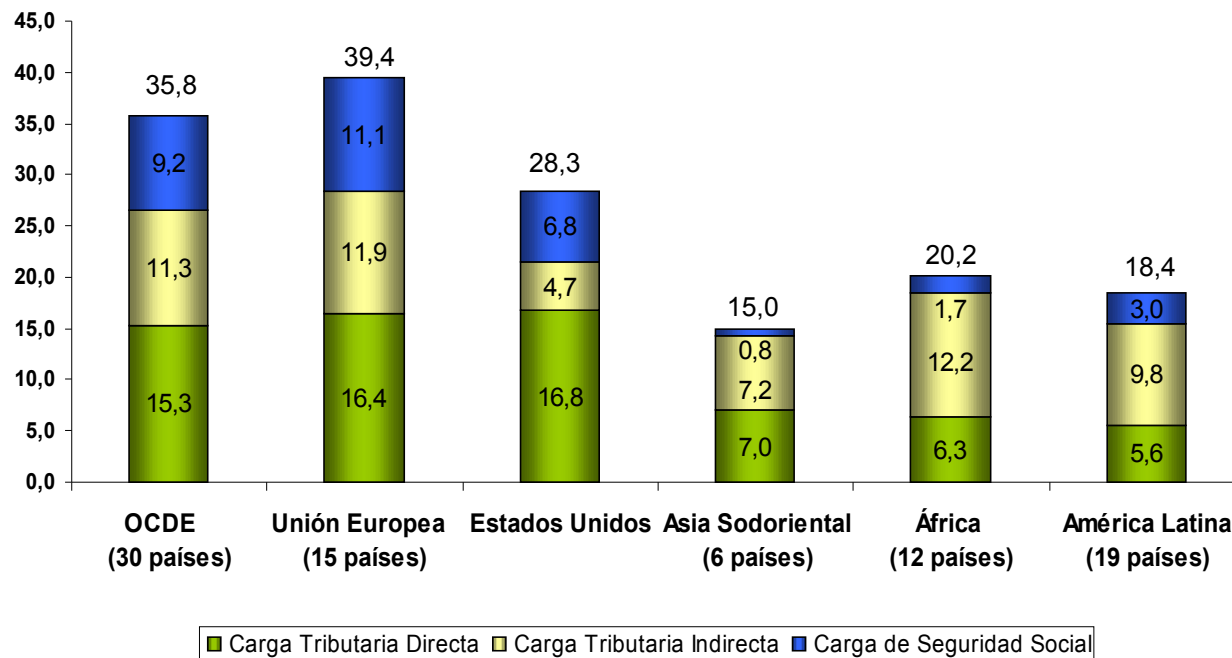
# ¿QUÉ HACER Y QUÉ NO HACER EN POLÍTICA FISCAL DURANTE LA ACTUAL COYUNTURA INTERNACIONAL?

Prociclicidad del Gasto



# ¿QUÉ HACER Y QUÉ NO HACER EN POLÍTICA FISCAL DURANTE LA ACTUAL COYUNTURA INTERNACIONAL?

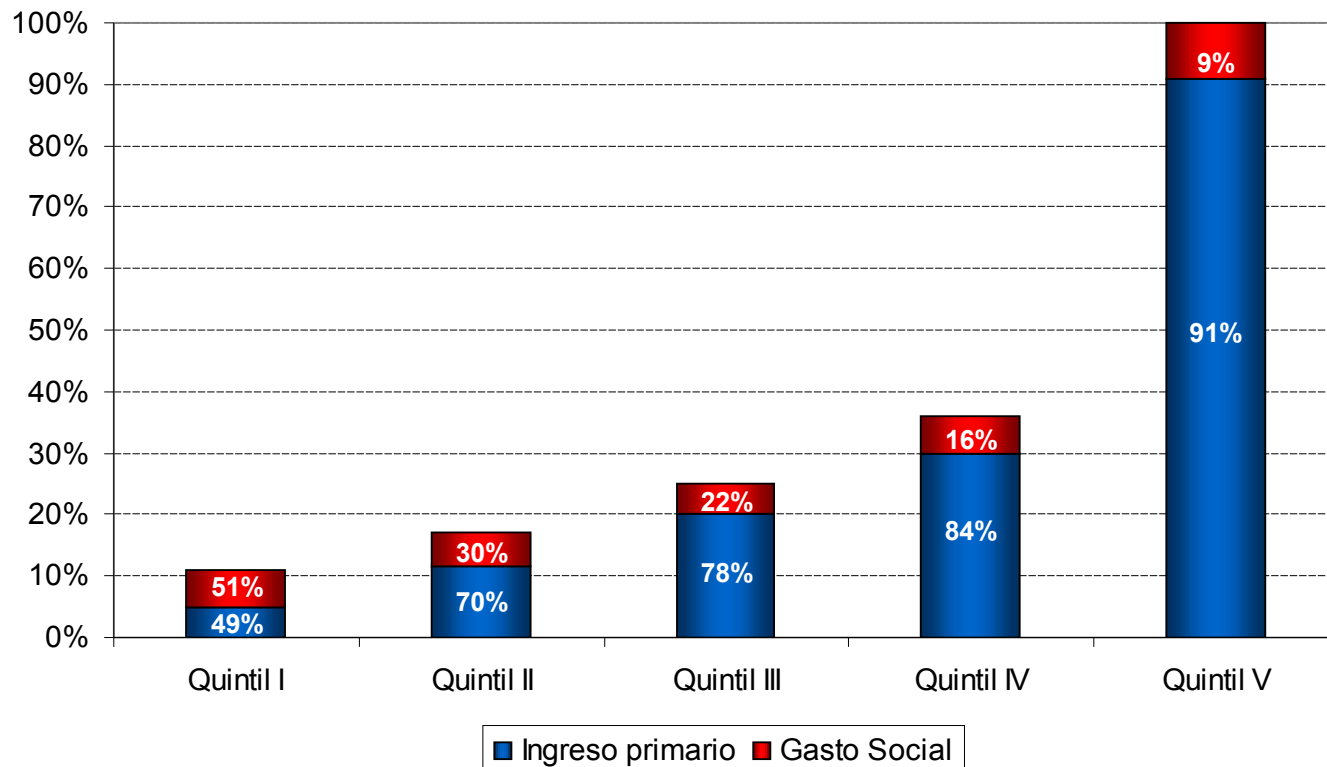
COMPARACIÓN INTERNACIONAL DE LA CARGA Y ESTRUCTURA TRIBUTARIA 2006-2007  
(En porcentajes del PIB)



Fuente: CEPAL (2008)

# ¿QUÉ HACER Y QUÉ NO HACER EN POLÍTICA FISCAL DURANTE LA ACTUAL COYUNTURA INTERNACIONAL?

IMPACTO EN LA EQUIDAD DEL GASTO PÚBLICO SOCIAL\*  
(En porcentajes)

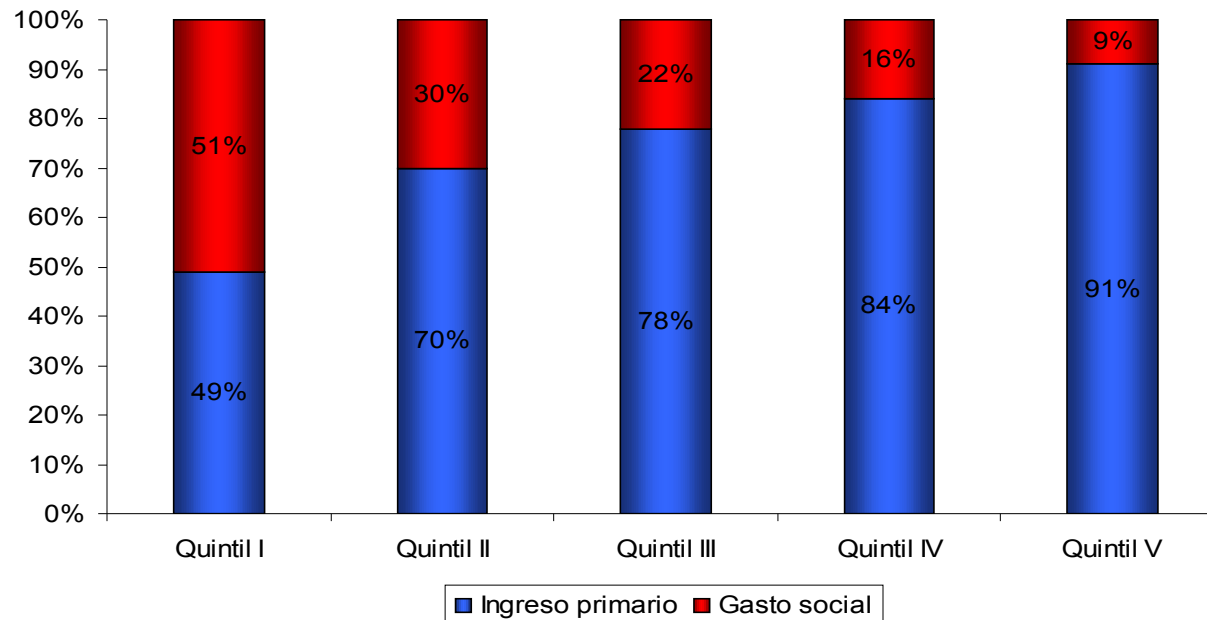


Fuente: CEPAL 2008

\*Según quintiles de ingreso primario. Incluye 18 países de América Latina

# ¿QUÉ HACER Y QUÉ NO HACER EN POLÍTICA FISCAL DURANTE LA ACTUAL COYUNTURA INTERNACIONAL?

**IMPACTO EN LA EQUIDAD DEL GASTO PÚBLICO SOCIAL\***  
(En porcentajes)

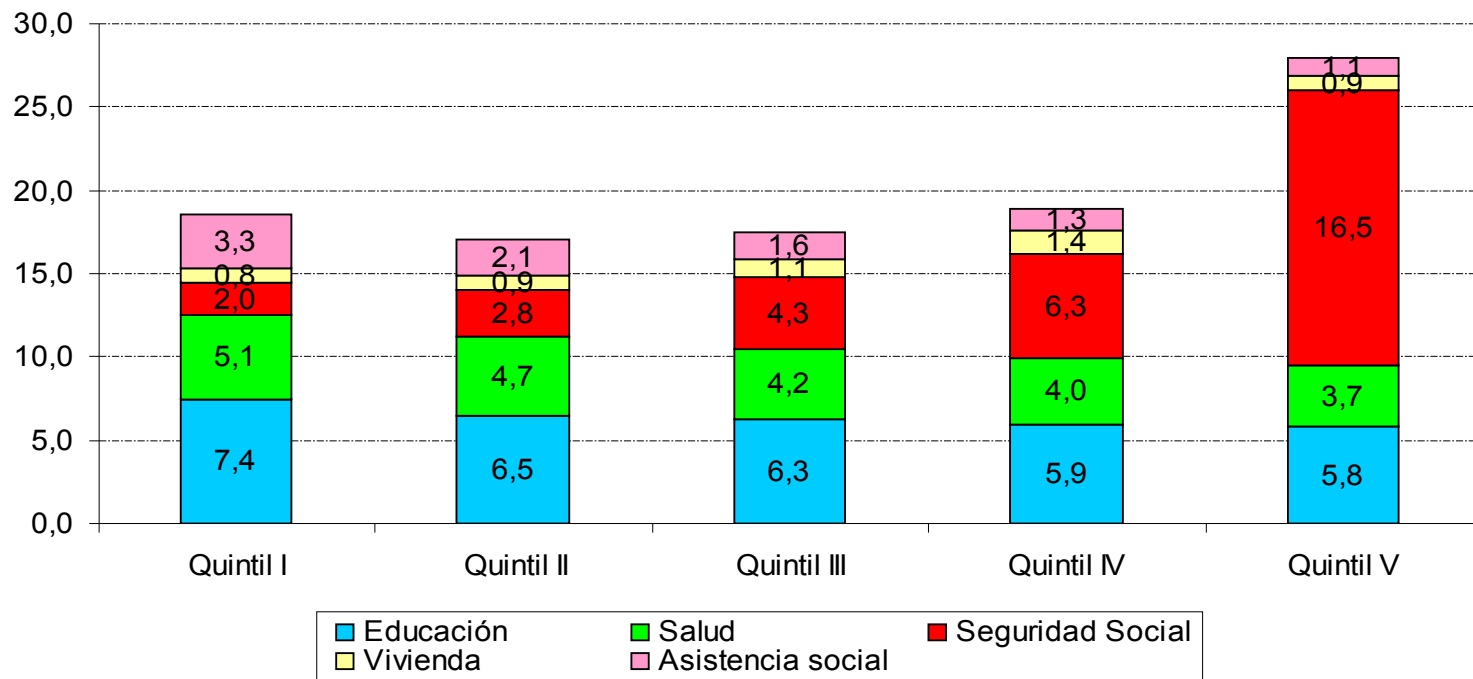


Fuente: CEPAL 2008

\*Según quintiles de ingreso primario. Incluye 18 países de América Latina

# ¿QUÉ HACER Y QUÉ NO HACER EN POLÍTICA FISCAL DURANTE LA ACTUAL COYUNTURA INTERNACIONAL?

## ESTRUCTURA DEL GASTO PÚBLICO SOCIAL POR QUINTILES DE INGRESO PRIMARIO\* (En porcentajes)



Fuente: CEPAL 2008

\*Incluye 18 países de América Latina