

TENSIONES FISCALES Y
CONTRIBUTIVAS DE LA
PROTECCIÓN SOCIAL PARA
LA VEJEZ EN BRASIL

Lima, diciembre de 2009

Especificidades Institucionales de la Previsión Social en Brasil

- Regímenes previsionales.
 - RGPS;
 - RPPS (empleados públicos civiles y militares);
 - Previsión Complementaria.
- Diseño del plan previsional es casi todo constitucional.

Objetivos de una reforma previsional

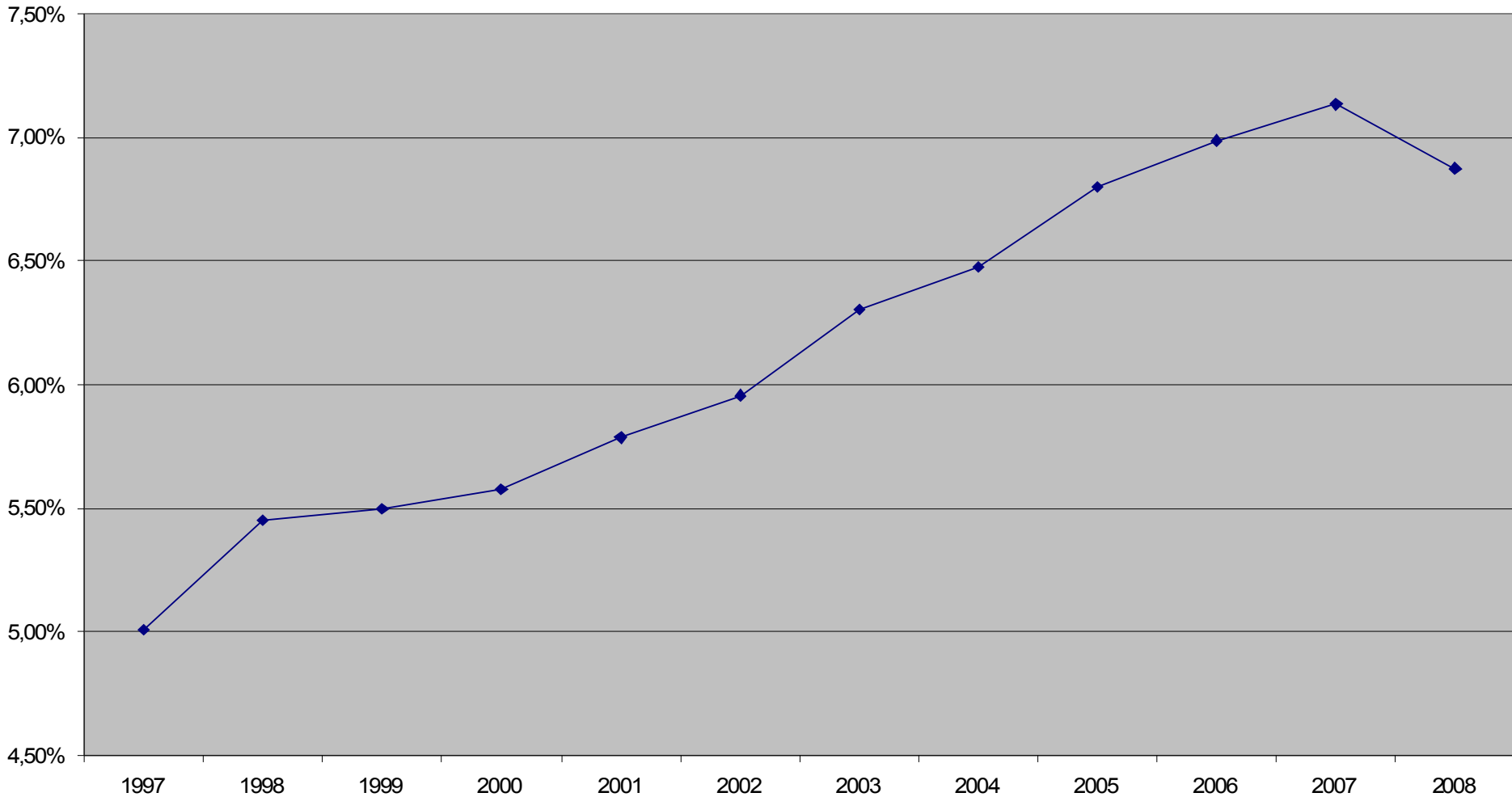
- Estabilización (fiscal)
 - Reducción del déficit y de la deuda pública;
 - Acumulación de ahorro público;
 - Distinto de otros países de América Latina, no hubo en Brasil énfasis en la acumulación privada de capital.
- Equidad
 - Horizontal: reducción de las diferencias entre empleados públicos y trabajadores del sector privado.
 - Vertical: compensaciones para las mujeres e trabajadores rurales, así como beneficios de valor igual a un salario mínimo.
- Eficiencia
 - Poco enfatizado en Brasil: priorización de los gastos, mercado de trabajo y estructura de incentivos.

Trade-offs

- En el horizonte temporal
 - Algo benéfico en el corto plazo, puede ser maléfico en el largo plazo.
- Entre los objetivos
 - Por ejemplo, ganancias de estabilización pueden sacrificar la equidad.
- Eficacia y eficiencia de las políticas elegidas.
 - Mejor modo de se alcanzar un objetivo.

¿Por que las reformas de la previsión social en Brasil son fiscalistas?

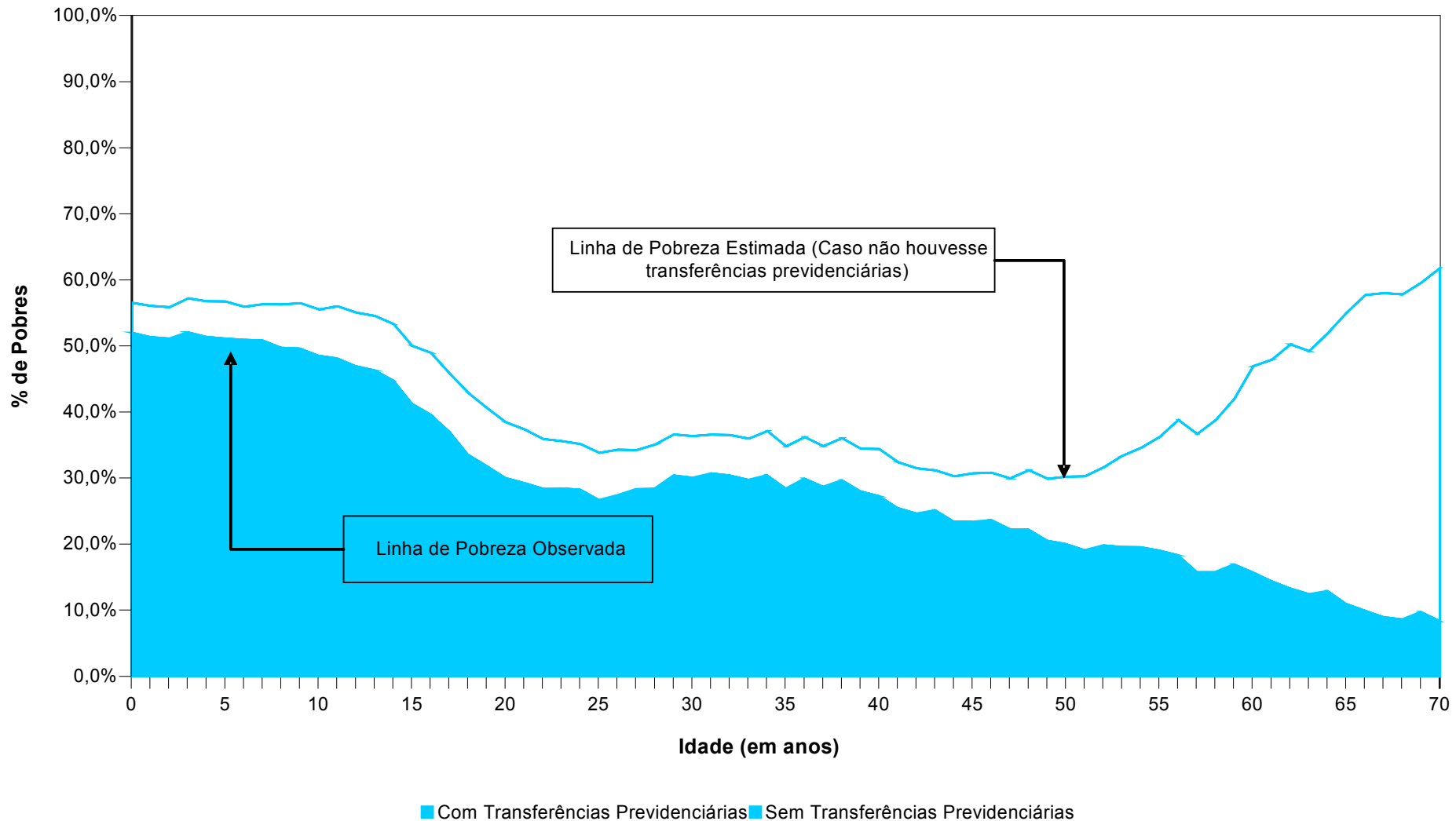
Benefícios do RGPS como % PIB



Aspectos Positivos

- Reducción de la pobreza entre los ancianos;
- Alta cobertura en la fase de recibimiento de beneficios.

Porcentual de Pobres* em Brasil, por Edad, con y sin Transferencias Previsionales



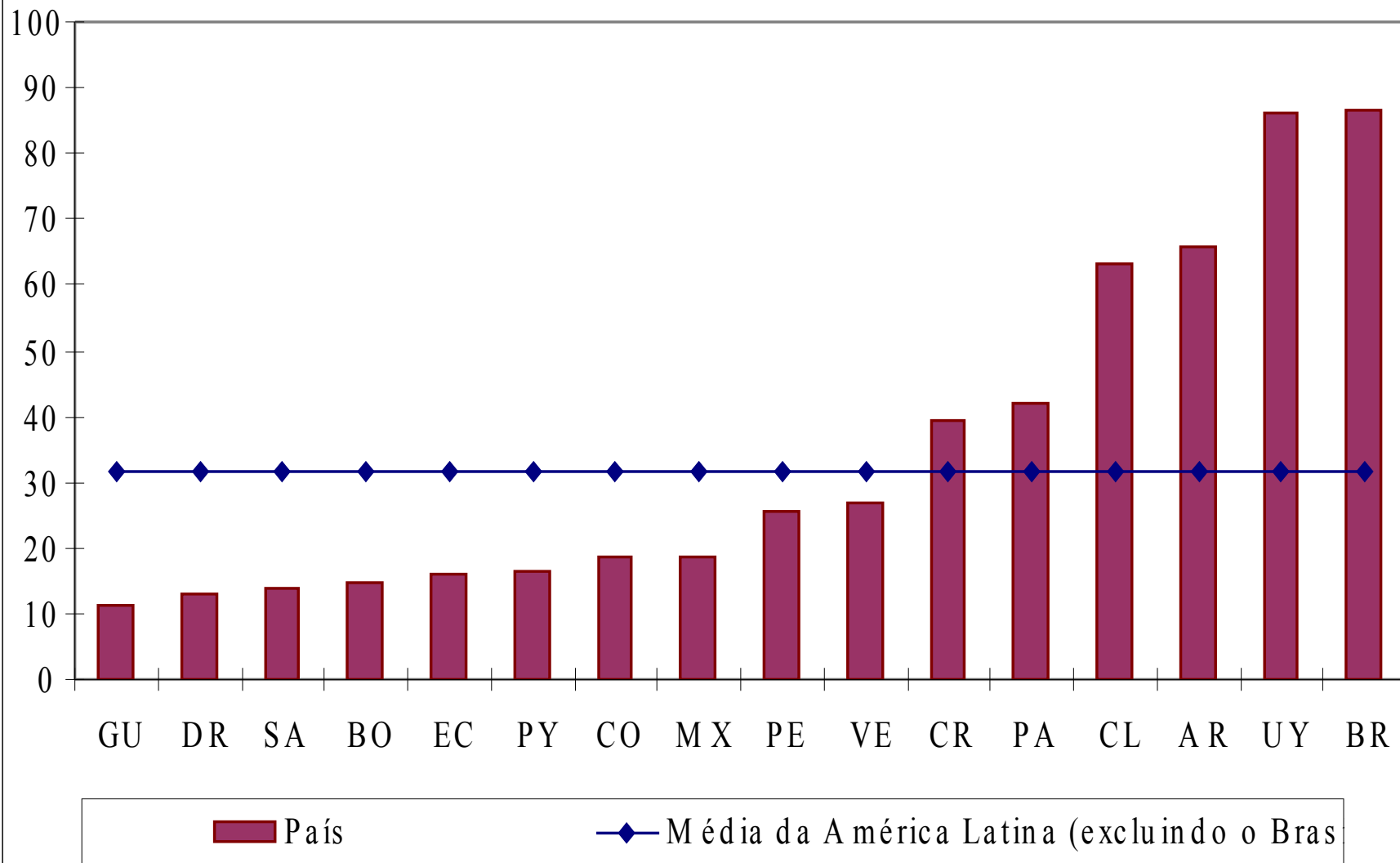
Fonte: PNAD/IBGE – 2006.

Elaboração: SPSMPS.

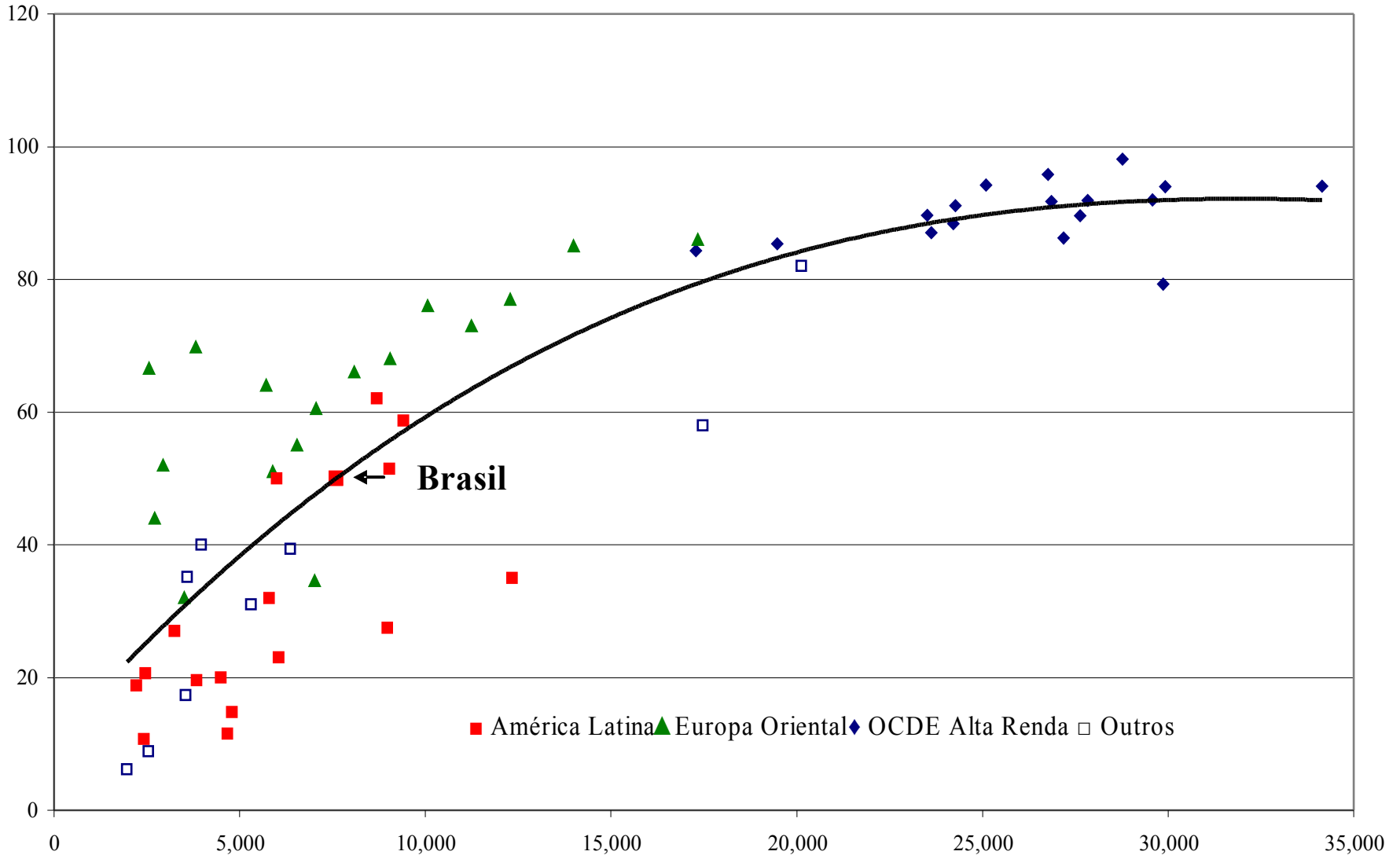
Obs: Foram considerados apenas os habitantes de domicílios onde todos os moradores declararam a integralidade de seus rendimentos.

* Linha de Pobreza = ½ salário mínimo.

Taxa de Cobertura da População Idosa na América Latina (Beneficiários/População 65+, em %)



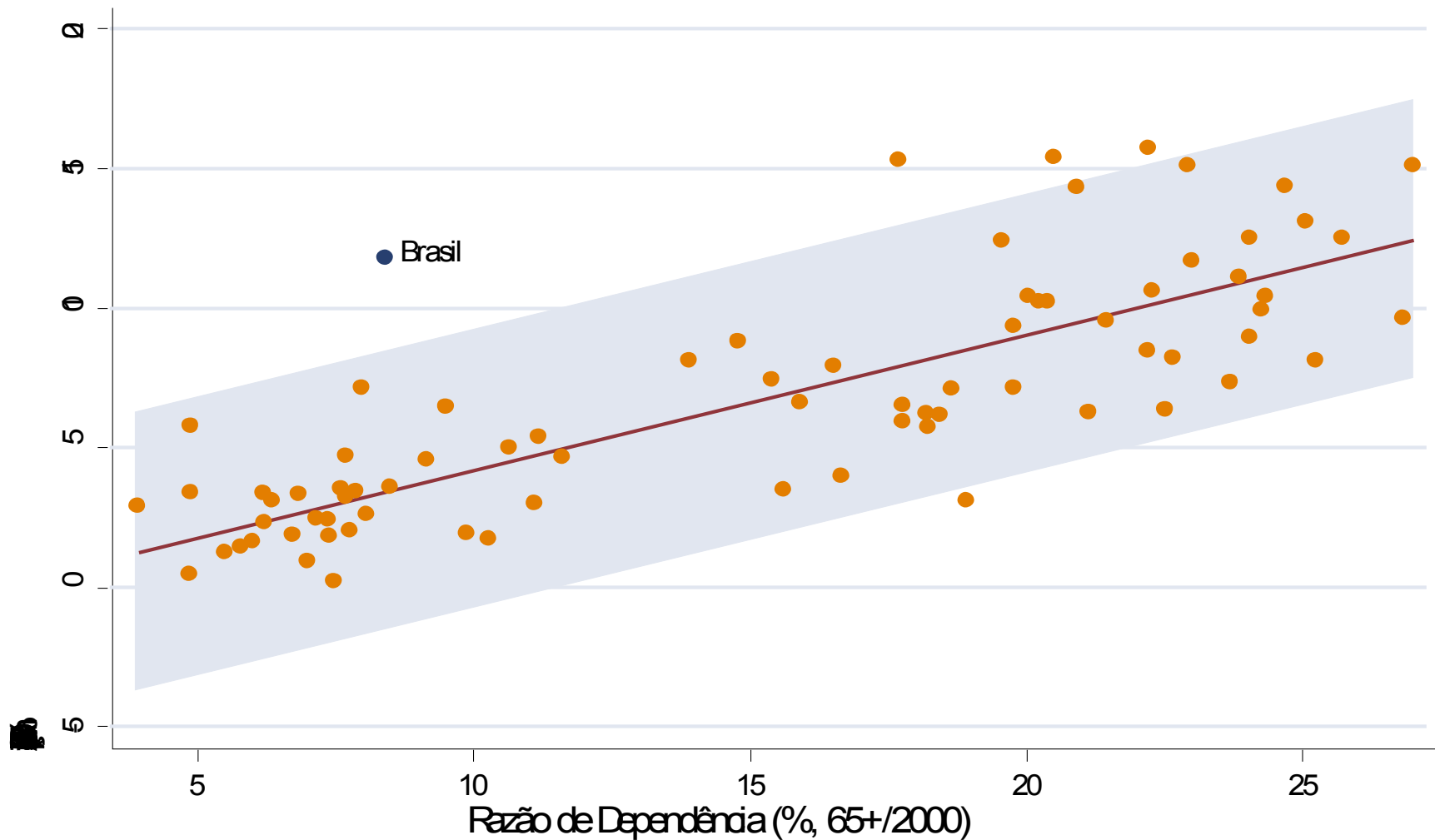
Taxa de Cobertura da Força de trabalho Renda Per Capita (Conceito PPC)



Razones para el déficit de la previsión social

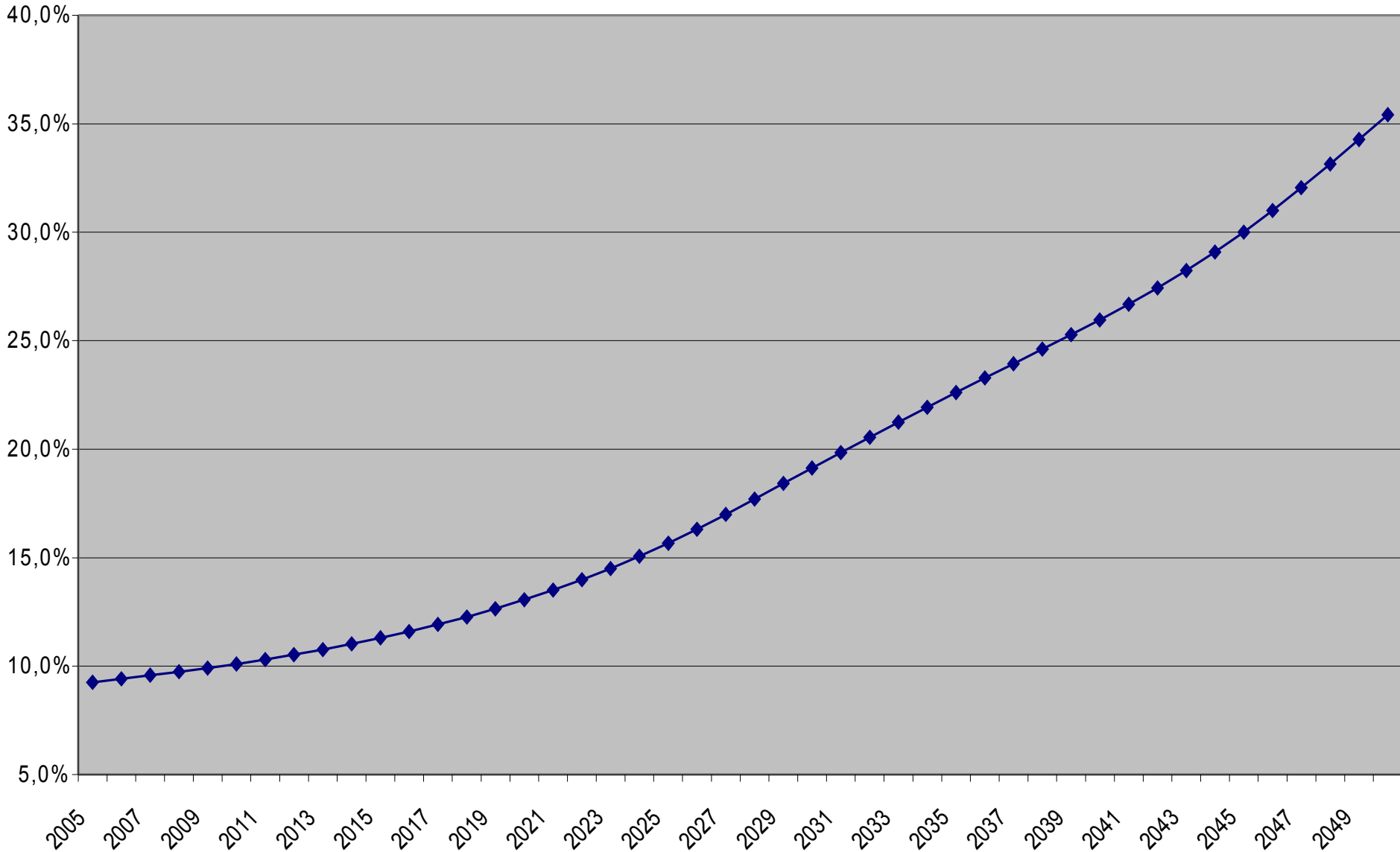
- Demografía y mercado laboral
 - Envejecimiento poblacional y mayor inserción femenina en el mercado de trabajo.
- Cuestiones administrativas
 - Auxílio-doença y entidades de recaudación separadas.
- Diseño del plan previsional
 - Edad de jubilación, pensiones por muerte y ausencia de previsión complementaria para los empleados públicos.
- Previsión social como instrumento de distribución.
 - Salario Mínimo (progresivo);
 - Empleados públicos (regresivo).

Gasto Previsional Total y Tasa de Dependencia Diversos Países



Razão de Dependência de Idosos

População com mais de 65 anos / População entre 15 e 64 anos



Fonte: IBG

Edad Promedia de las Jubilaciones por temo de cotización (ATC) y Expectativa de Sobrevida

	Edad Promedia de la ATC	Expectativa de Sobrevida
Mujeres	51	29,8
Hombres	54	23,6

Fuente: IBGE y MPS

CONTACTOS

- Marcelo Abi-Ramia Caetano.
- marcelo.caetano@ipea.gov.br
- (5561) 3315 5411 (trabajo);
- (5561) 9946 3364 (celular)