

Contexto macro, empleo e impacto distributivo

Jürgen Weller
División de Desarrollo Económico
CEPAL

Taller “Políticas públicas e impacto distributivo”
17-18 agosto, 2010

Dos temas: volatilidad y mercado laboral

- La volatilidad real de la región sigue siendo la más alta del mundo
 - Hay una estrecha relación entre la volatilidad agregada y un bajo crecimiento.
 - En la región el consumo es más volátil que el PIB. Esto supone que también la pobreza sea muy volátil, sobre todo cuando en un gran número de hogares los ingresos per cápita se encuentran cerca de la línea de pobreza. También impacta sobre la distribución del ingreso.
- Alta relevancia del mercado laboral para la distribución: 77% del coeficiente Gini de los ingresos de los hogares se explica por los ingresos laborales (Medina y Galván, 2008)

Esquema de la presentación

- Volatilidad y desigualdad
 - Impacto en bienestar y distribución
 - Impacto en espacio para políticas públicas
 - Volatilidad y mercado laboral
- Mercado laboral y desigualdad
 - Crecimiento y empleo
 - Características distributivas del mercado laboral

1a) Volatilidad y bienestar:

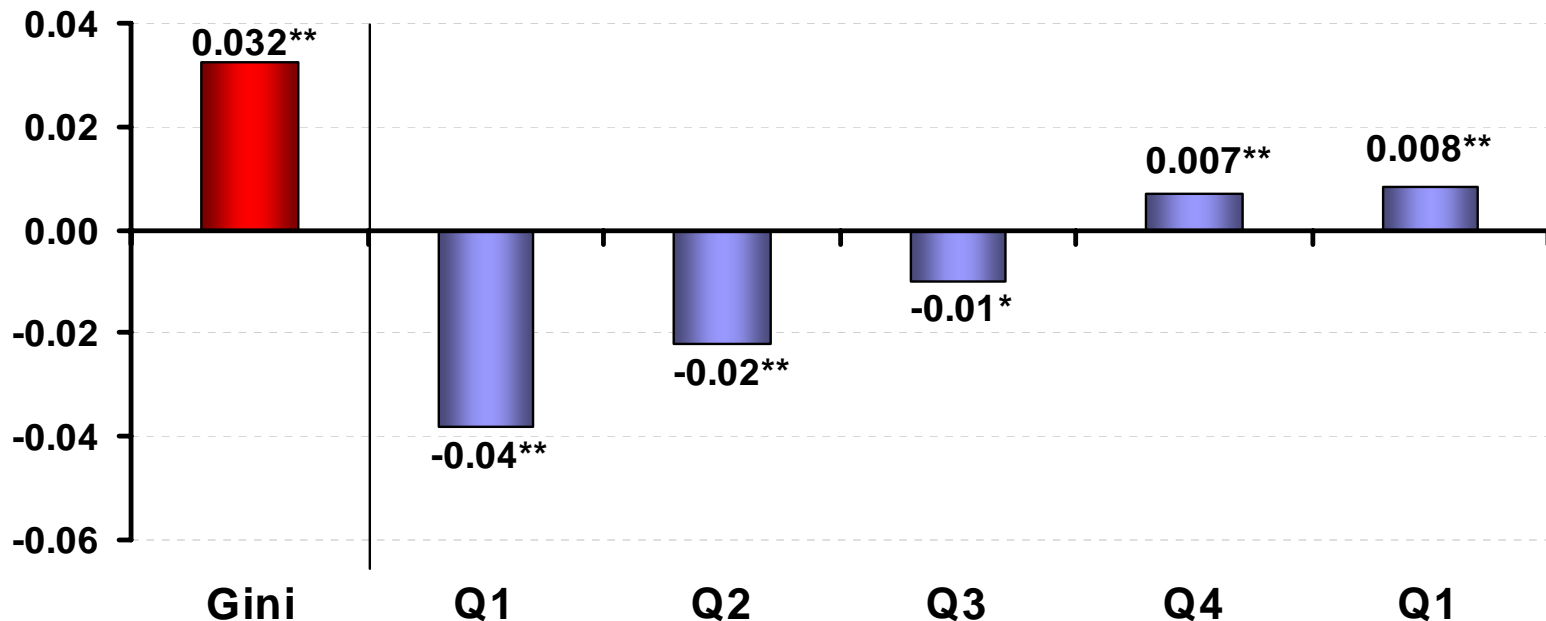
El costo se mide en términos de la pérdida del consumo per capita

- El impacto mas directo es a través del menor crecimiento económico
- La volatilidad genera la creación y destrucción de riqueza, a través de cambios en los precios relativos y cambios en los derechos de propiedad
- El aumento de la incertidumbre desincentiva a la inversión y afecta el crecimiento y el empleo
- La heterogeneidad de los consumidores y el acceso desigual al mercado de crédito

La volatilidad genera un incremento en la desigualdad

VOLATILIDAD y DISTRIBUCIÓN DEL INGRESO

Variable Dependiente: el Log del Coeficiente de Gini y la participación en el Ingreso por quintil
Estimaciones de panel sobre 75 países para el período 1975-2005, con intervalos de cinco años a/



a/ La variable independiente es el desvío del crecimiento del PIBpc. Las variables de control incluidas: el Gini ($t-1$), el ingreso real per capita, el cuadrado del ingreso real per capita, la tasa de matriculación de la educación secundaria (en log), inflación, gasto del gobierno como % del PIB) * (**) Estadísticamente significativo al 10% (5%)

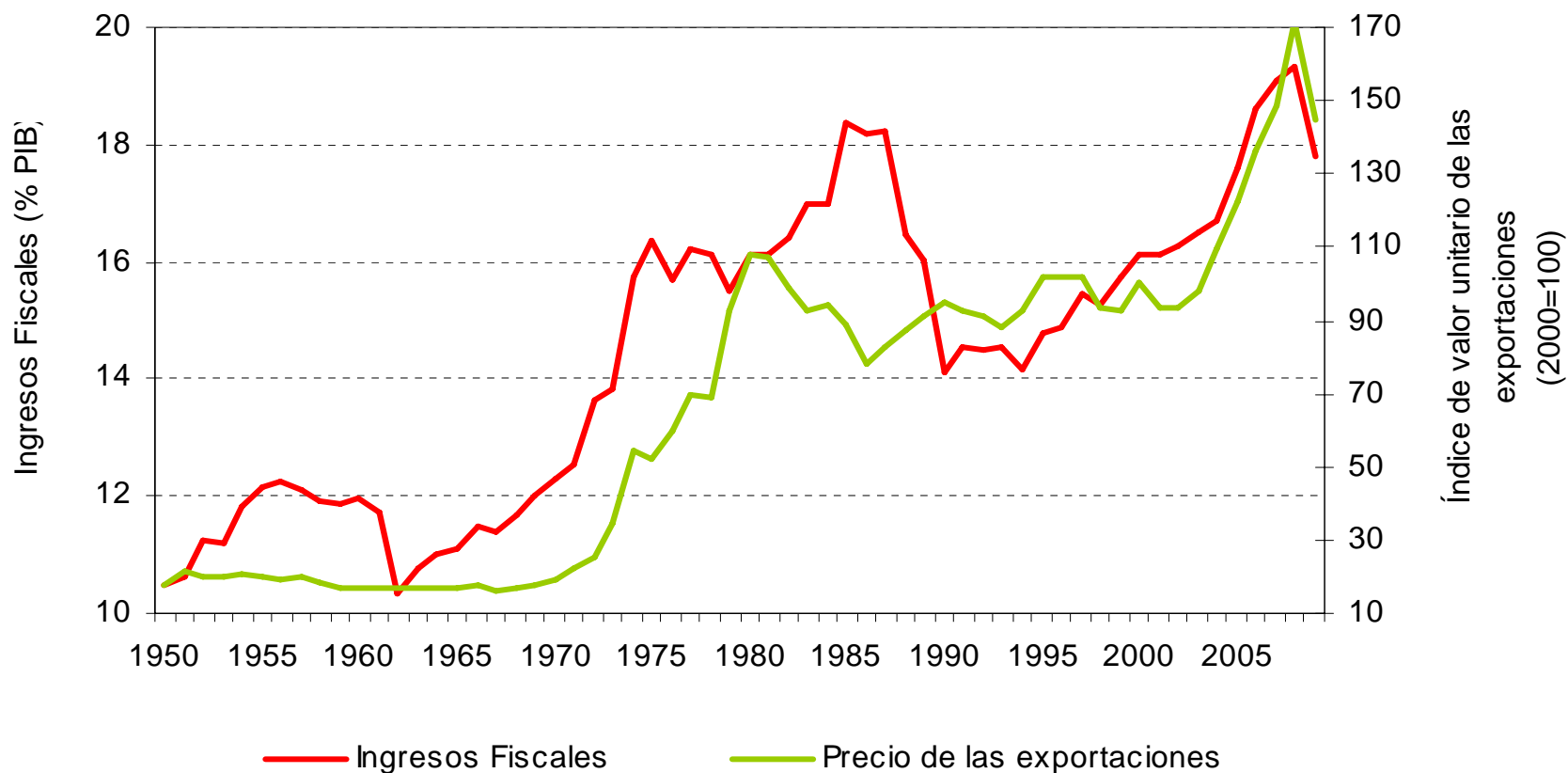
FUENTE: Calderón & Levy-Yeyati (2009)

1b) Consecuencias de la volatilidad en los espacios de política

- **Los choques negativos (positivos) se traducen en un menor (mayor) “espacio de política”:**
 - **Caída (incremento) de los recursos fiscales disponibles**
 - **Menor (mayor) acceso al financiamiento**
 - **Competencia entre objetivos de política (estabilización y redistribución) por el uso de los recursos**

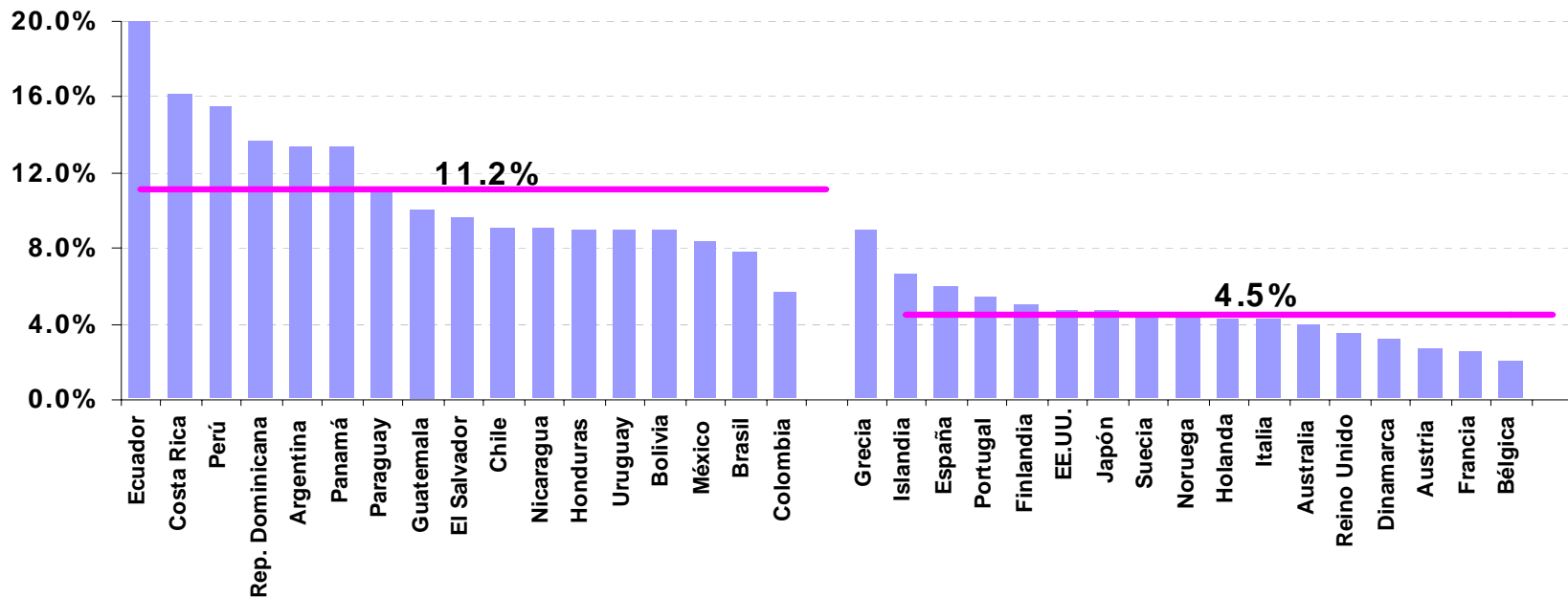
La mejora (caída) en los precios de exportación genera mayores (menores) ingresos fiscales

AMÉRICA LATINA: INGRESOS FISCALES Y PRECIO DE LAS EXPORTACIONES



La volatilidad del PIB y de los precios de exportación se traduce en una mayor volatilidad de los ingresos tributarios

VOLATILIDAD DE LOS INGRESOS TRIBUTARIOS (sin SS), 1980-2008
(Desvío estándar del crecimiento del Ingreso tributario en dólares del 2000)

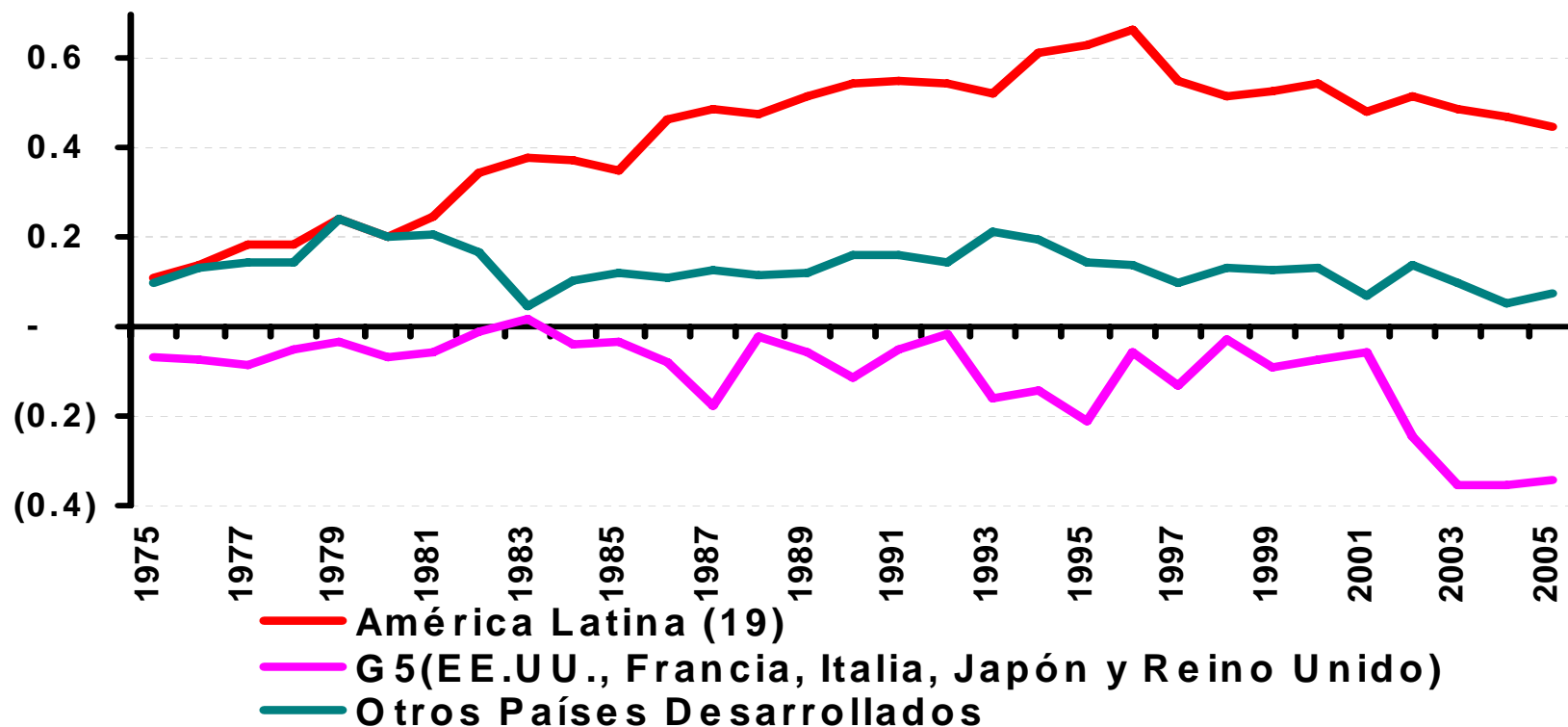


Esto reduce el espacio fiscal y la capacidad de los gobiernos para enfrentar las demandas sociales

La combinación entre recursos escasos y pro cíclicos y demandas sociales insatisfechas genera una política de gasto pro cíclica

PROCICLICIDAD DEL GASTO DEL GOBIERNO

(medianas de los coeficiente de correlación de los ciclos, ventanas móviles de 15 años)

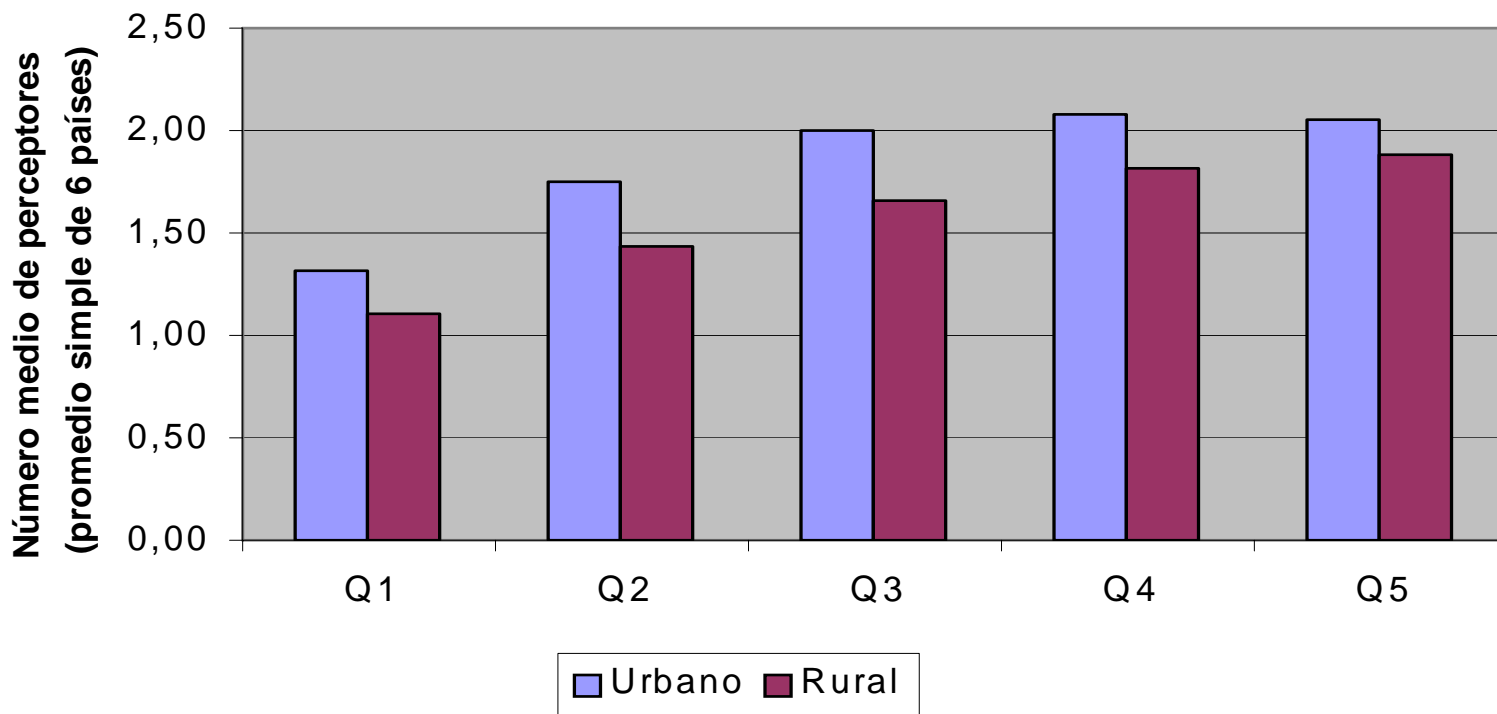


1c) Volatilidad del crecimiento y empleo

- Volatilidad destruye capital humano
- Volatilidad acelera rotación
- => Pérdidas de ingreso
- Rotación es mayor para menos calificados
- => mayor inestabilidad de ingresos, mayor desigualdad

El impacto de la volatilidad en los hogares pobres se refuerza por su mayor vulnerabilidad laboral

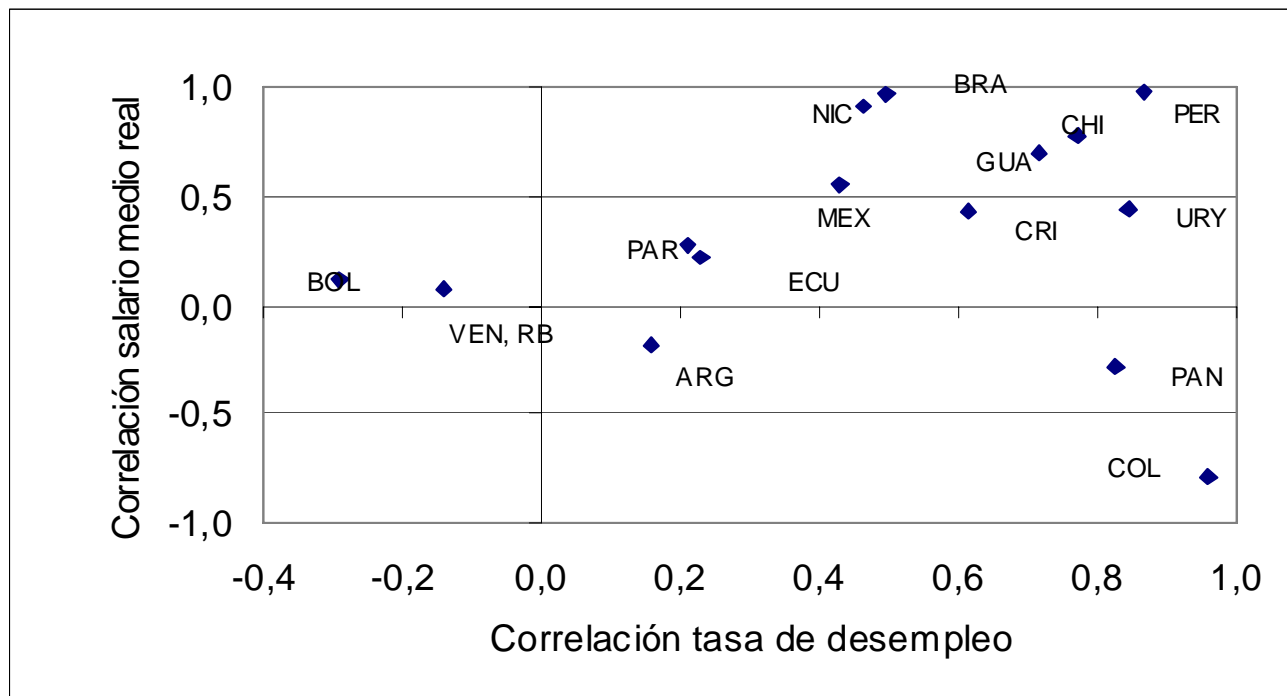
América Latina (8 países): Promedio de perceptores de ingresos laborales, por quintiles de ingresos p.c. del hogar y zona, 2006



Mecanismos de ajuste

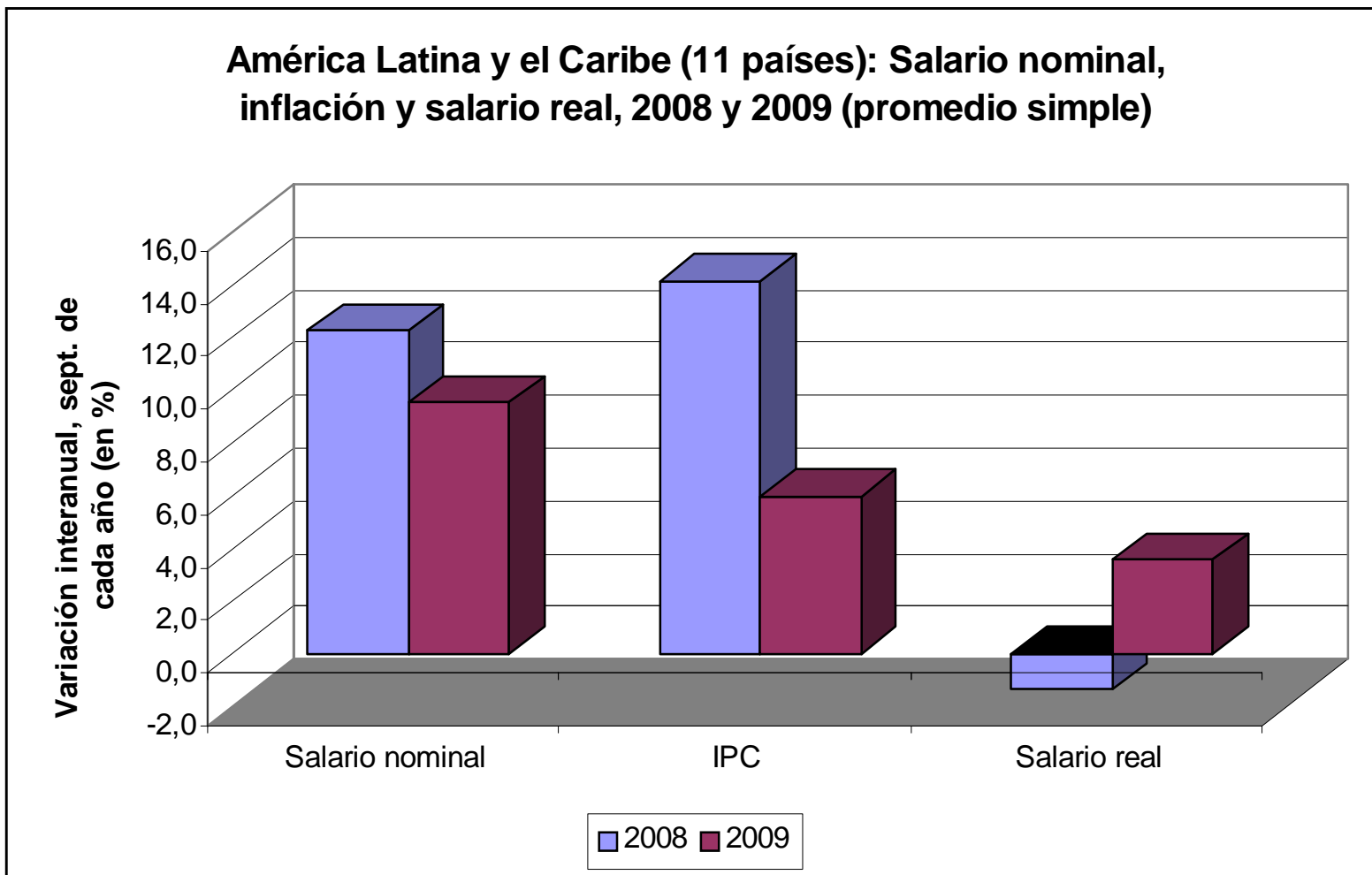
- Históricamente relativamente fuerte vía desempleo y salario real, con grandes diferencias entre países

América Latina (15 países): Correlación entre la volatilidad del crecimiento económico y las volatilidades del desempleo y del salario medio real

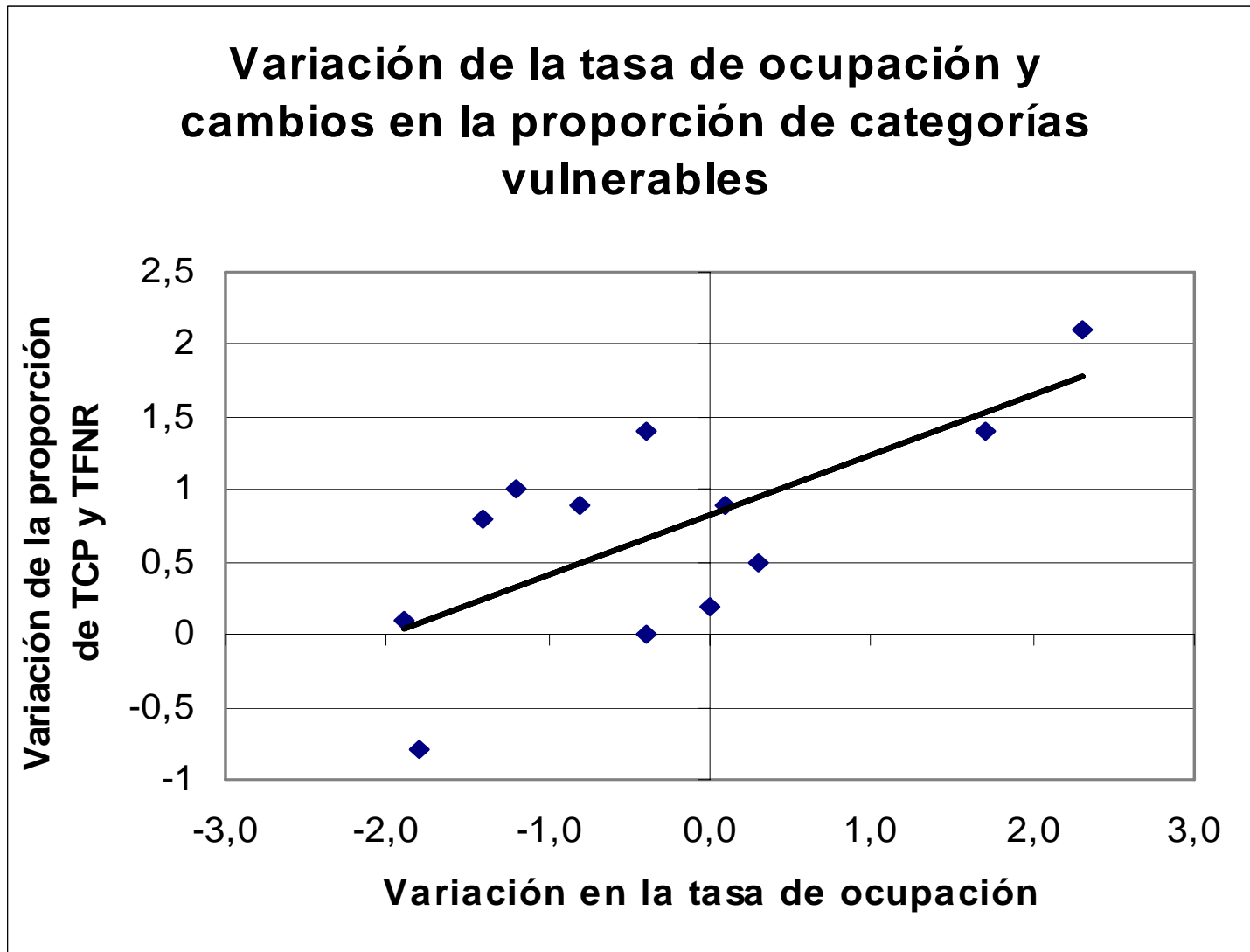


- ... pero menos con caída de la inflación

Ajuste 2009 no vía salarios: estabilización del consumo de los hogares

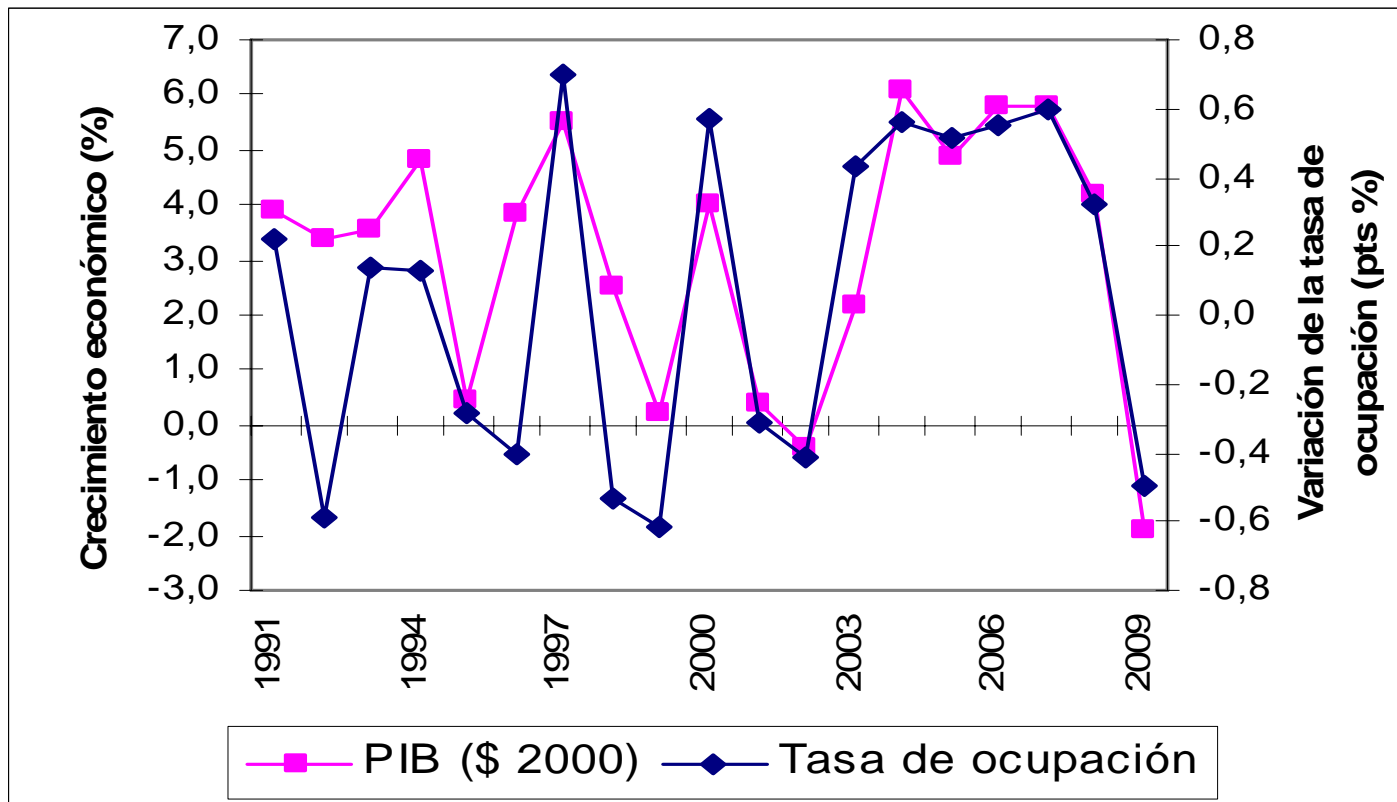


2009 ajuste vía empleo / desempleo o empleo da baja productividad



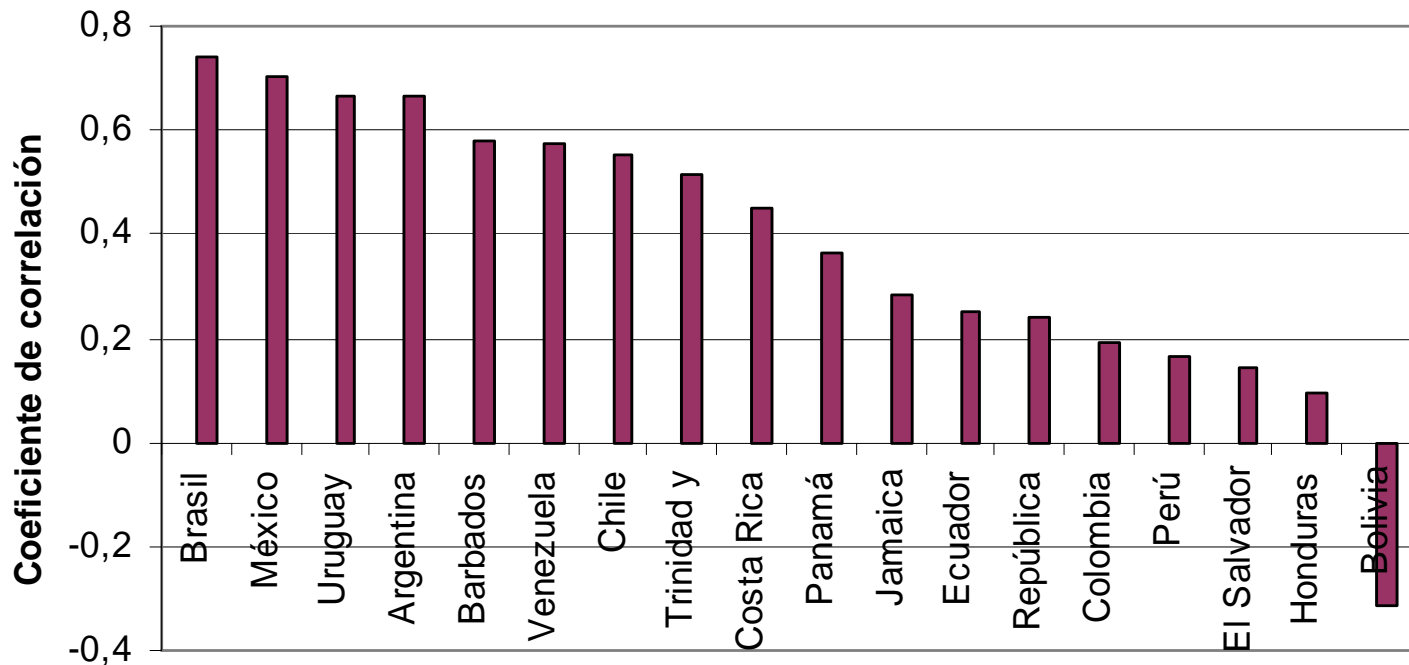
2a) Crecimiento y empleo

- No hay correlación significativa entre PIB p.c. y tasa de ocupación..
- ... pero (a nivel regional) en el corto plazo entre el crecimiento económico y la variación de la tasa de ocupación



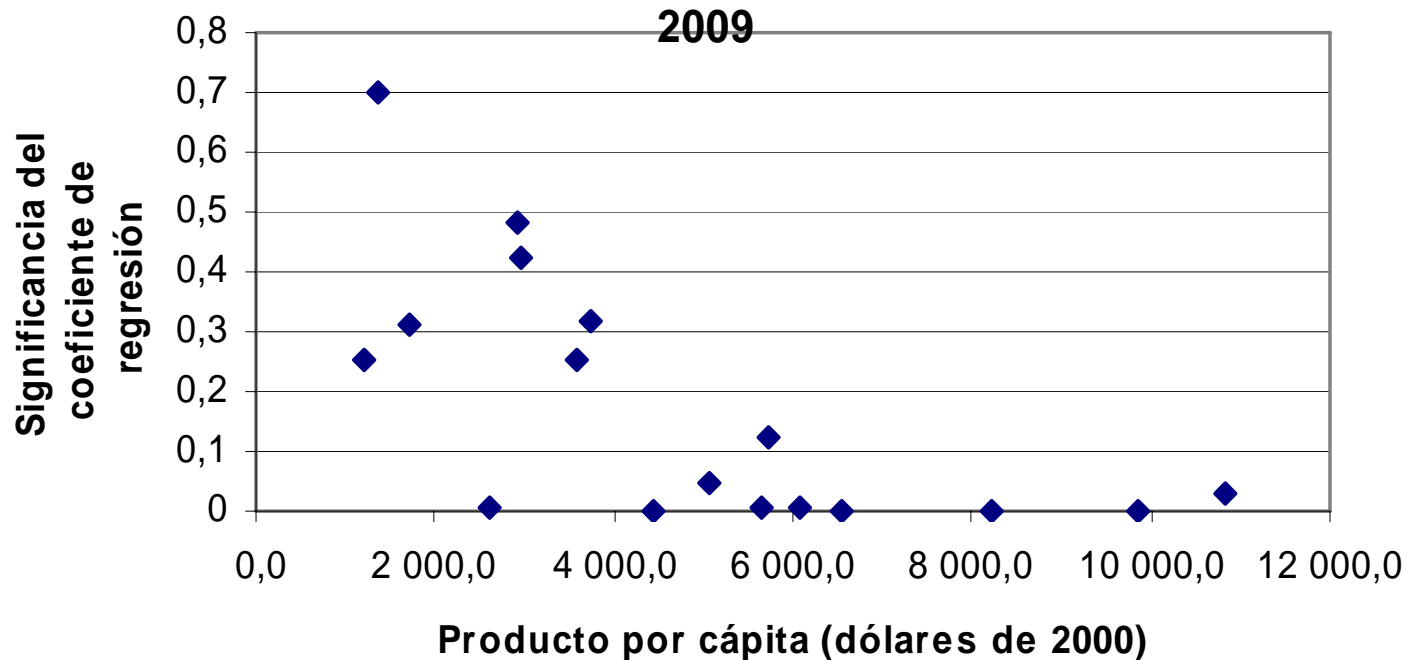
Sin embargo, a nivel de países...

América Latina y el Caribe, países seleccionados:
Coeficiente de correlación entre el crecimiento económico y los cambios en la tasa de ocupación

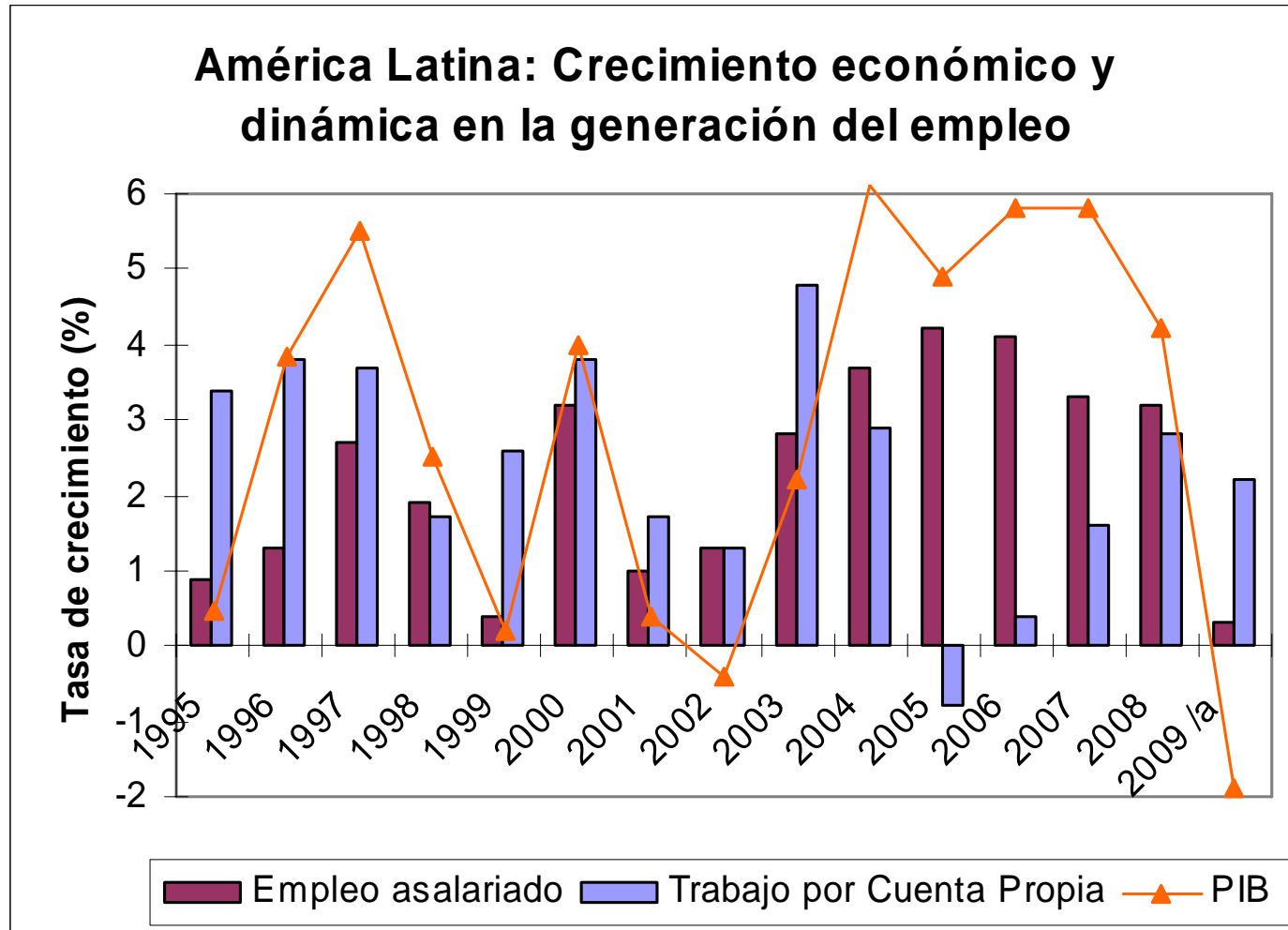


Las diferencias están relacionadas con el nivel de ingreso

América Latina y el Caribe (países seleccionados):
Significancia del coeficiente de regresión entre
crecimiento económico y la variación de la tasa de
ocupación, según nivel de producto por cápita, 1990-



La correlación positiva crecimiento- empleo se centra en el empleo asalariado



Y los ingresos?

- Salarios medios formales +0,6% p.a. entre 1990 y 2008 (promedio ponderado)
- Comparación: PIB p.c.: 1,8% p.a. – PIB por ocupado creció menos
- Ingresos laborales urbanos (promedio simple):
 - 1990: 4,2 líneas de pobreza
 - 2002: 4,1 LP
 - 2007: 4,2 LP

2b) Tendencias distributivas en el mercado laboral

- Distribución funcional:
 - Pocos estudios, muestran tendencia a empeoramiento hasta años noventa
 - ALC: Leve mejora entre mediados de 70s y de 80s, datos mixtos entre mediados de 80s y 90s, leve empeoramiento entre mediados 90s y década de 2000
- Desigualdad de activos individuales y brechas en los premios a los activos
- Heterogeneidad estructural
- Problemas de grupos específicos: discriminación....

Brecha salarial por educación: empeoramiento 90s, leve reversión posterior

Cuadro 1: América Latina (promedio simple de 15 países): Ocupados urbanos que trabajan entre 35 y 45 por semana: Ingreso laboral relativo, según nivel de educación, hombres y mujeres
(9-12 años de educación = 100)

	Años de educación	Ocupados			Asalariados		
		Total	Hombres	Mujeres	Total	Hombres	Mujeres
Alrededor de 1990	hasta 8	70.1	71.5	62.4	68.1	69.4	60.7
	9-12	100.0	100.0	100.0	100.0	100.0	100.0
	más de 12	182.2	193.0	165.6	177.5	190.6	162.6
Alrededor de 2000	hasta 8	68.4	68.7	63.0	69.0	69.5	63.2
	9-12	100.0	100.0	100.0	100.0	100.0	100.0
	más de 12	215.5	229.0	206.3	205.7	219.0	196.8
2006-2008	Hasta 8	70.0	70.9	63.8	72.6	72.6	68.6
	9-12	100.0	100.0	100.0	100.0	100.0	100.0
	más de 12	197.7	206.2	195.9	193.3	205.0	189.2

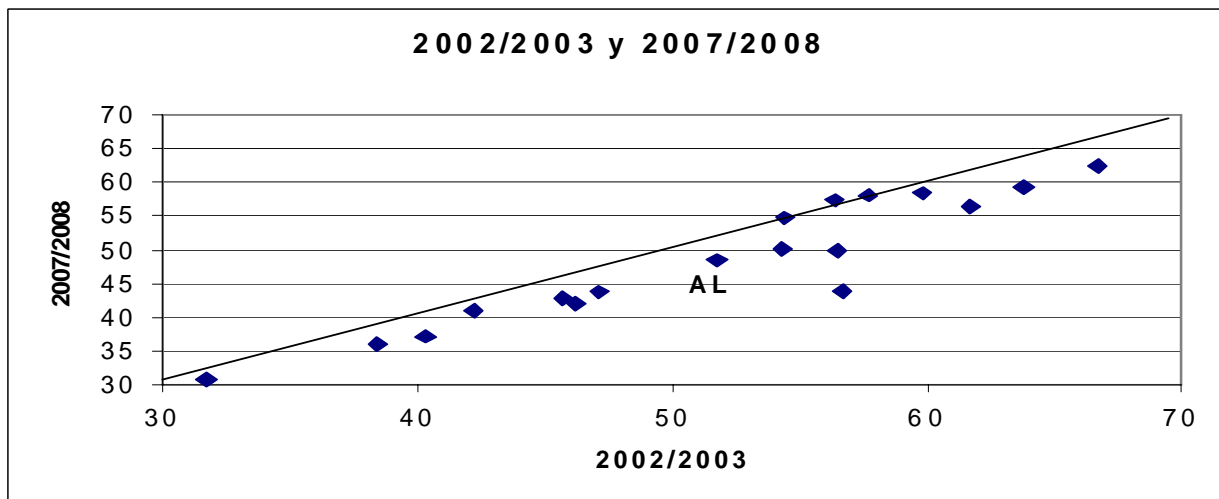
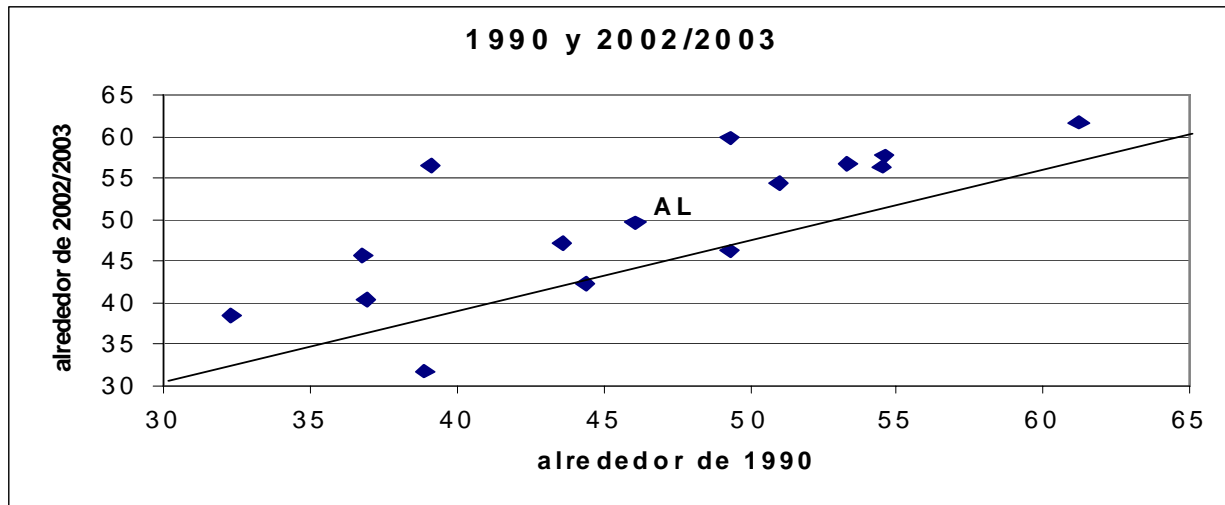
Ampliación de la brecha en los noventa causada por factores de la demanda

- Cambio tecnológico
- Comercio internacional
- o cambios de precios relativos (p.ej., abaratamiento de capital vía reforma financiera o apertura de cuenta de capitales)
- ... o cambios institucionales (salario mínimo, sindicatos)
-o una mezcla específica a nivel de países y sectores
- ... y posteriormente un mayor impacto desde la oferta!?!

Brechas relacionadas con estructura productiva

- Correlación negativa entre PIB p.c. y proporción de sectores de baja productividad e ingresos
- Aumento de participación de sectores de baja productividad en 90s, leve reversión posterior

Proporción de los sectores de baja productividad en el empleo urbano



Brechas de ingreso relacionadas con estructura productiva

- Brecha de ingresos medios respecto a empresas pequeñas, medianas y grandes:
- Para asalariados de microempresas:
1990: 73%; 2002: 62%; 2006: 66%
- Para trabajadores por cuenta propia (no prof/ no téc):
1990: 99%; 2002: 73%; 2006: 75%

Qué pasó con la brecha de género?

- La brecha se achicó en los noventa, y muy poco durante la década actual
- En parte un fenómeno de composición (años 2000)

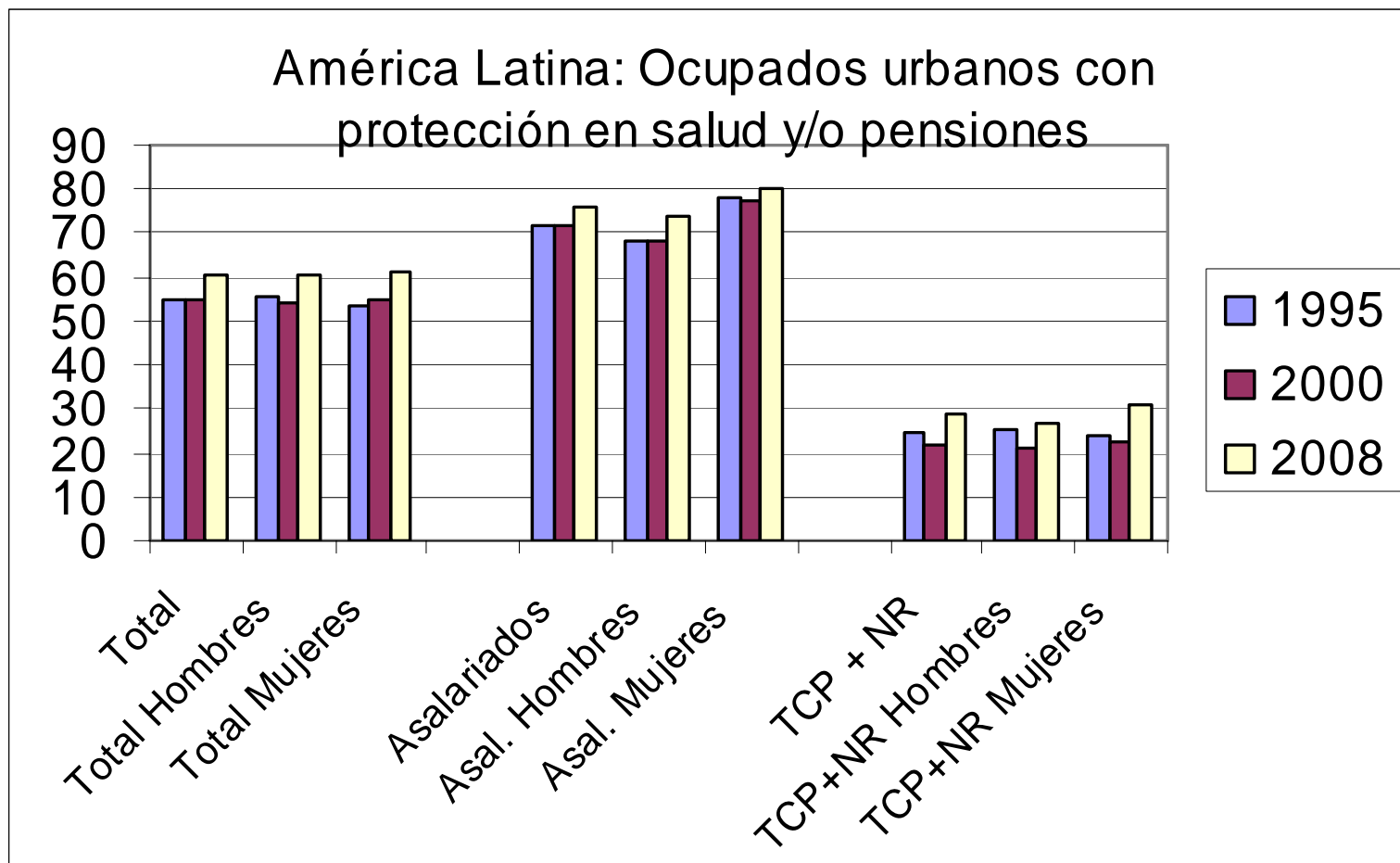
América Latina (promedio simple de 15 países): Mujeres urbanas ocupadas que trabajan entre 35 y 45 horas por semana: Ingreso laboral relativo respecto a los hombres, según nivel de educación

	Años de educación	Ocupadas	Asalariadas
Alrededor de 1990	Total	73.9	81.8
	hasta 8	66.2	71.9
	9-12	76.5	82.4
	Más de 12	64.9	69.7
Alrededor de 2000	Total	78.6	86.1
	hasta 8	70.6	75.3
	9-12	77.1	82.5
	Más de 12	69.7	74.7
2006-2008	Total	80.2	86.5
	hasta 8	67.8	76.1
	9-12	74.9	80.0
	Más de 12	71.5	74.2

Otras brechas

- Componente étnico: -37,8%
(-12,9% tomando en cuenta factores observables (Atal et al.))
- Origen social (Chile, Colombia: Núñez y Gutiérrez; Gaviria et al.)

Aspectos de calidad del empleo



Conclusiones

- Importancia de crecimiento económico elevado y relativamente estable
- => Fortalecimiento de instrumentos anti-cíclicos: tarea difícil!
- Fortalecer políticas con potencial para reducir desigualdades:
 - educación y capacitación
 - desarrollo productivo
 - seguros de desempleo y protección no contributiva
 - salario mínimo
 - conciliación vida familiar y laboral
 - instrumentos anti-discriminación
 - negociación colectiva
 - Servicio público de empleo, inspección del trabajo
- Muchos no son automáticamente pro-igualdad y
- Cuidar trade-offs!



Muchas gracias!